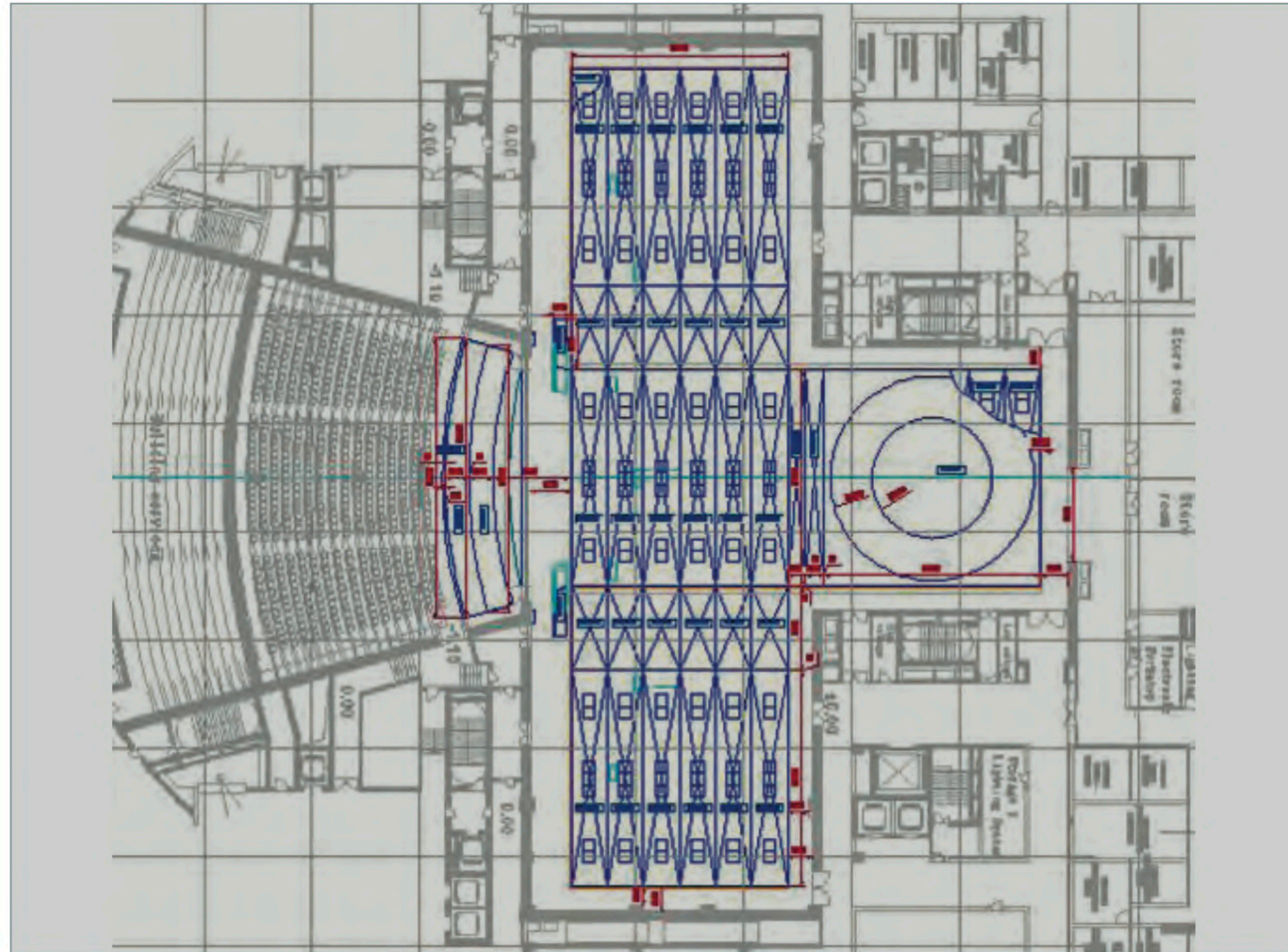


Kreuzbühne?

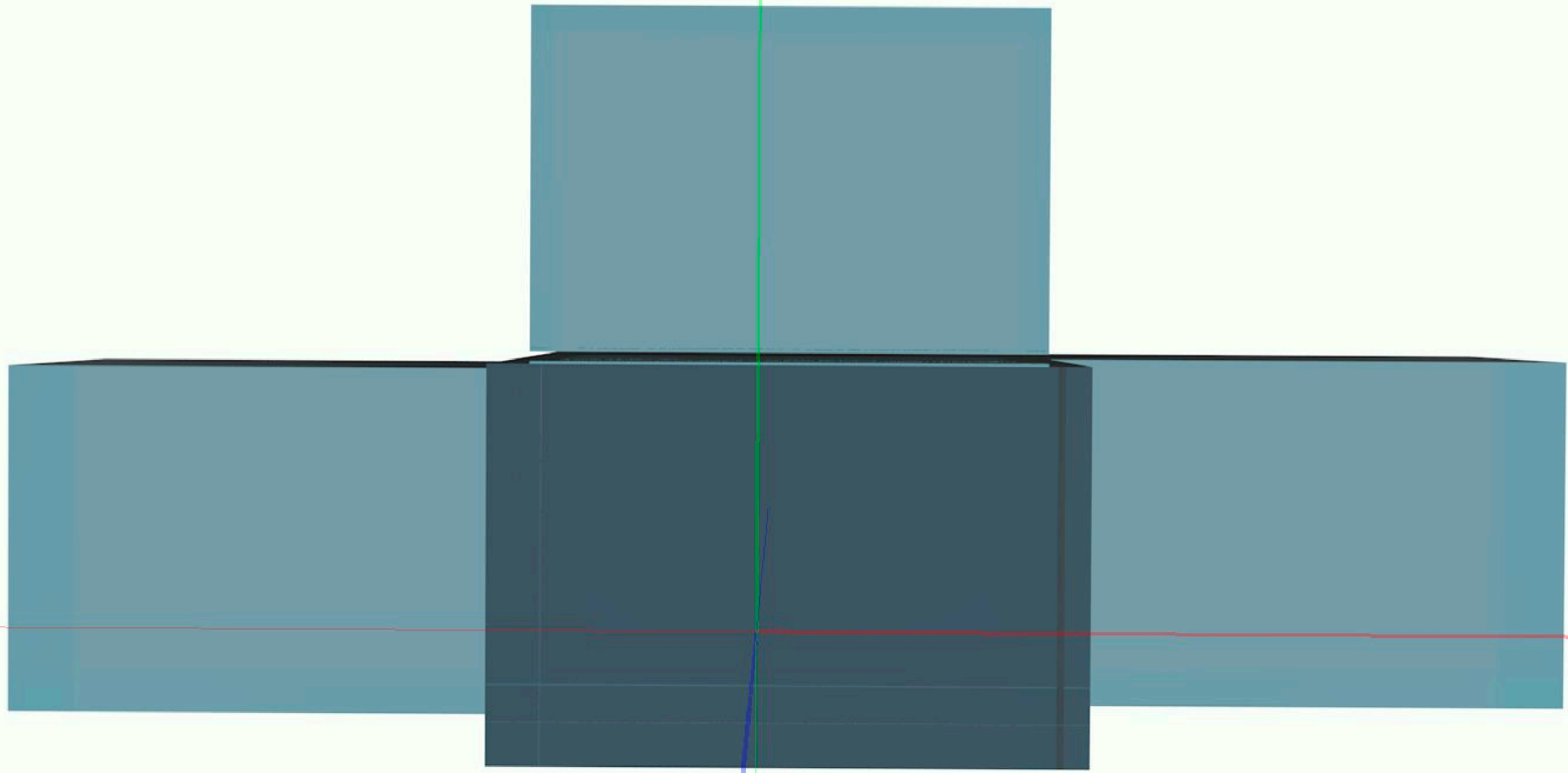
Was ist das? & Wer braucht das?

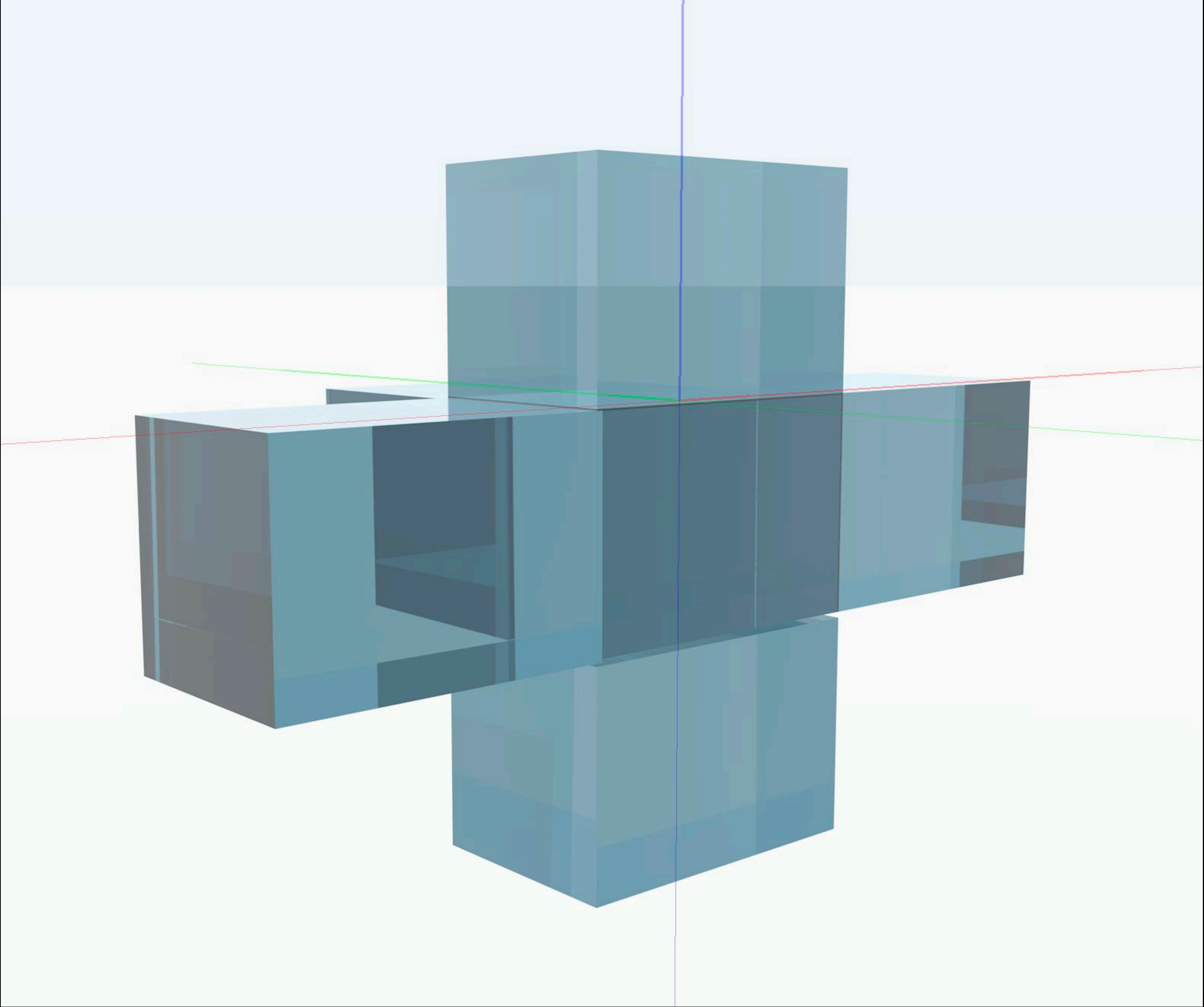
Hubert Eckart

Was ist das?

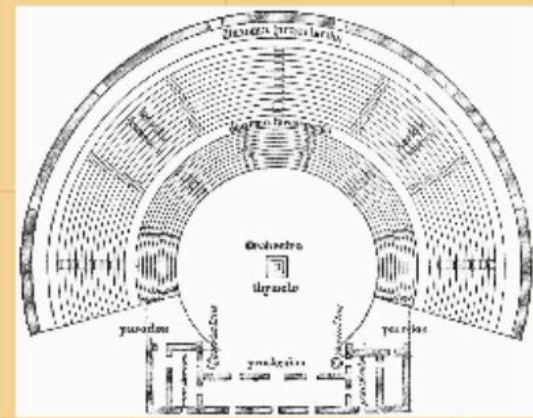


Export des deutschen Modells: Das Opernhaus des Guangxi Culture Art Center Nanning wurde mit einer klassischen Kreuzbühne ausgestattet





Wer hats erfunden?



4



2000 v.u.Z.

530

1100

1600

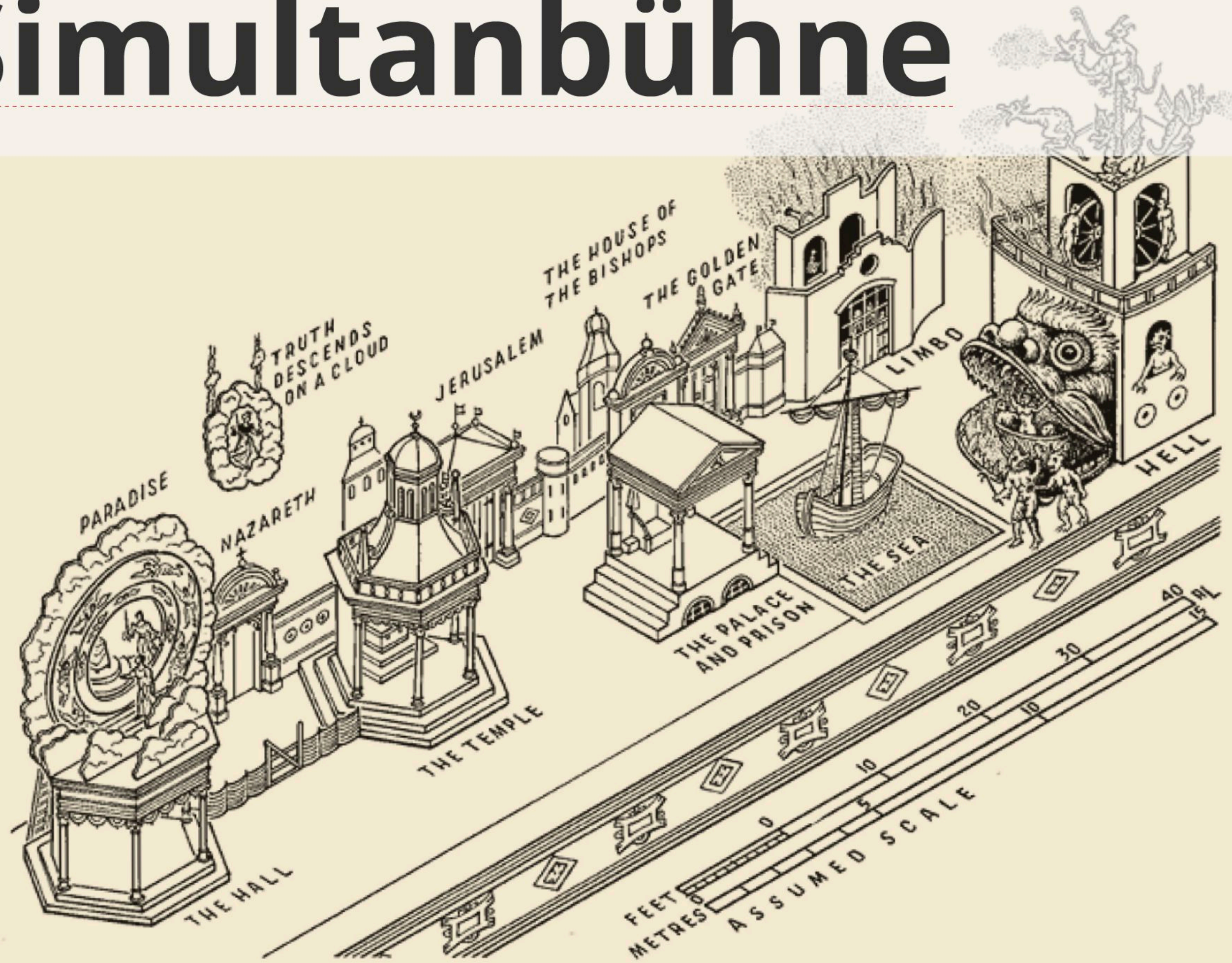
1870



Liturgie -> Prozession

Die Kirche ist zu klein

Simultanbühne





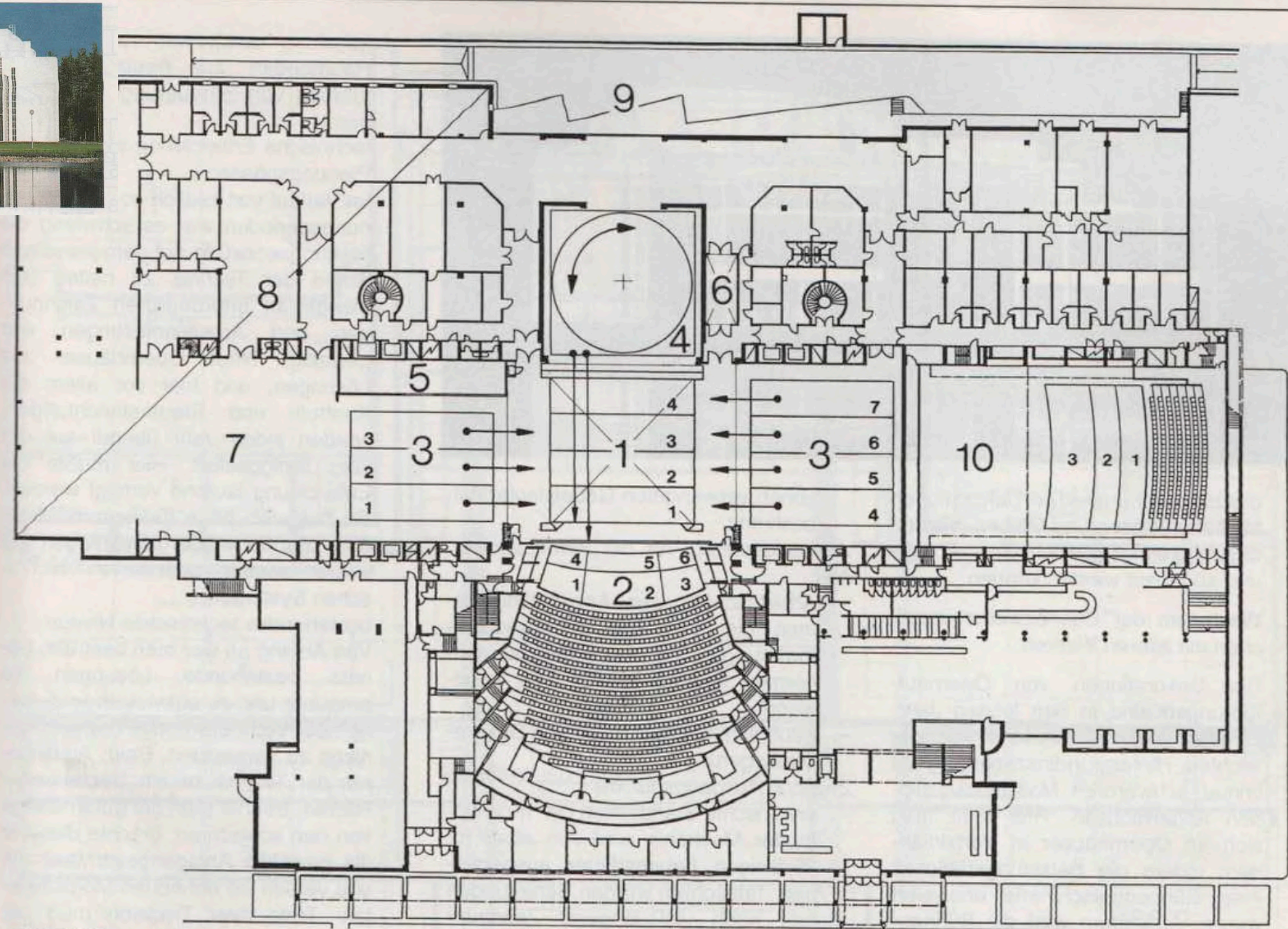






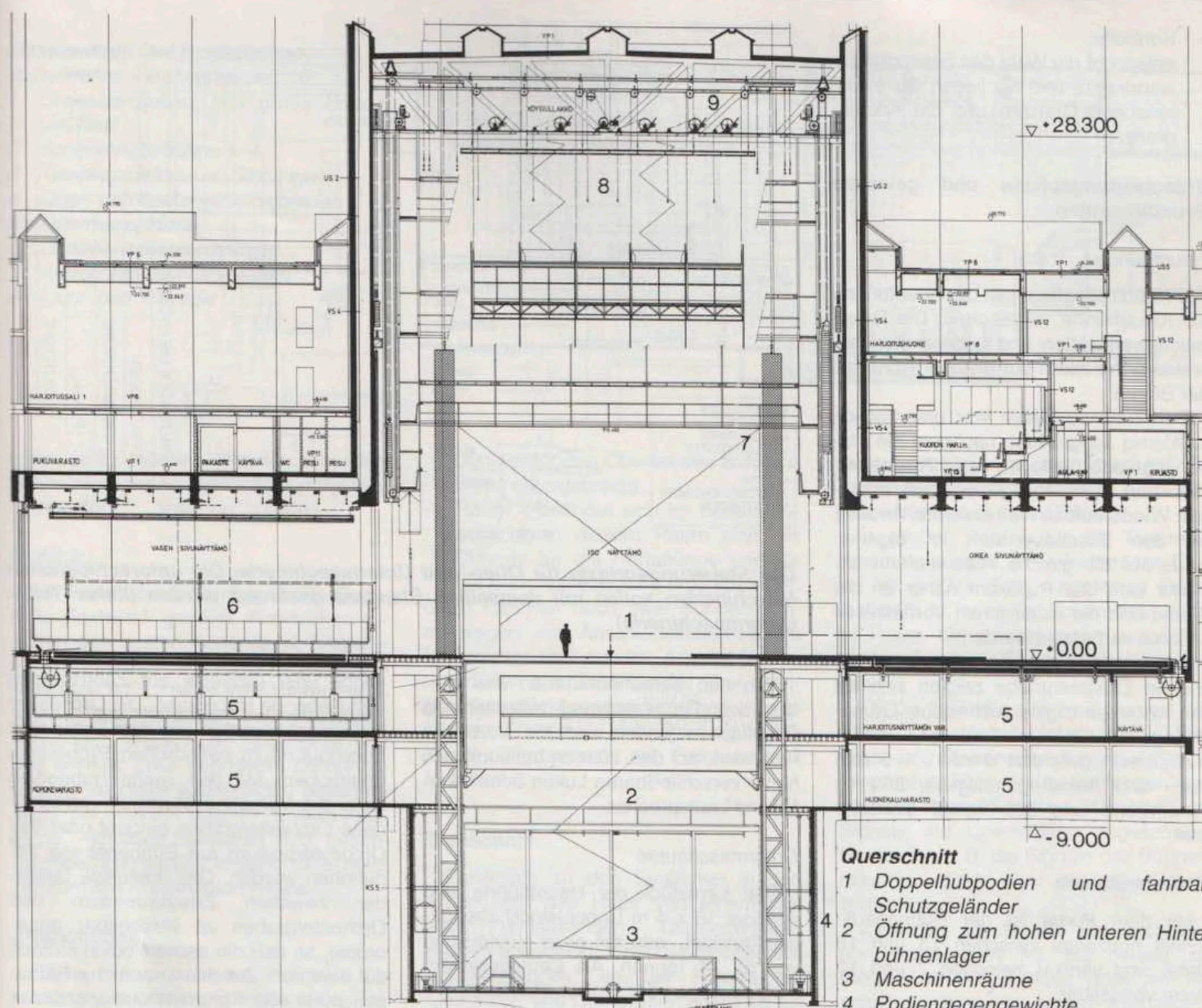






Grundriß

- | | | |
|--|------------------------------|--|
| 1 Hauptbühne mit Podien
(insges. 16x16 m) | 4 Drehscheibewagen | 9 Laderampe |
| 2 Orchesterpodien mit 6 Hubplattformen | 5 Prospektlager | 10 Studiobühne m. 3 Orchesterpodien
(liegt unter ± 0, bitte Niveauangabe
auf Längsschnitt der Studiobühne be-
achten) |
| 3 Seitenbühnenwagen | 6 Lastenaufzug | |
| | 7 Montagehalle und Malersaal | |
| | 8 Werkstätten | |



Querschnitt

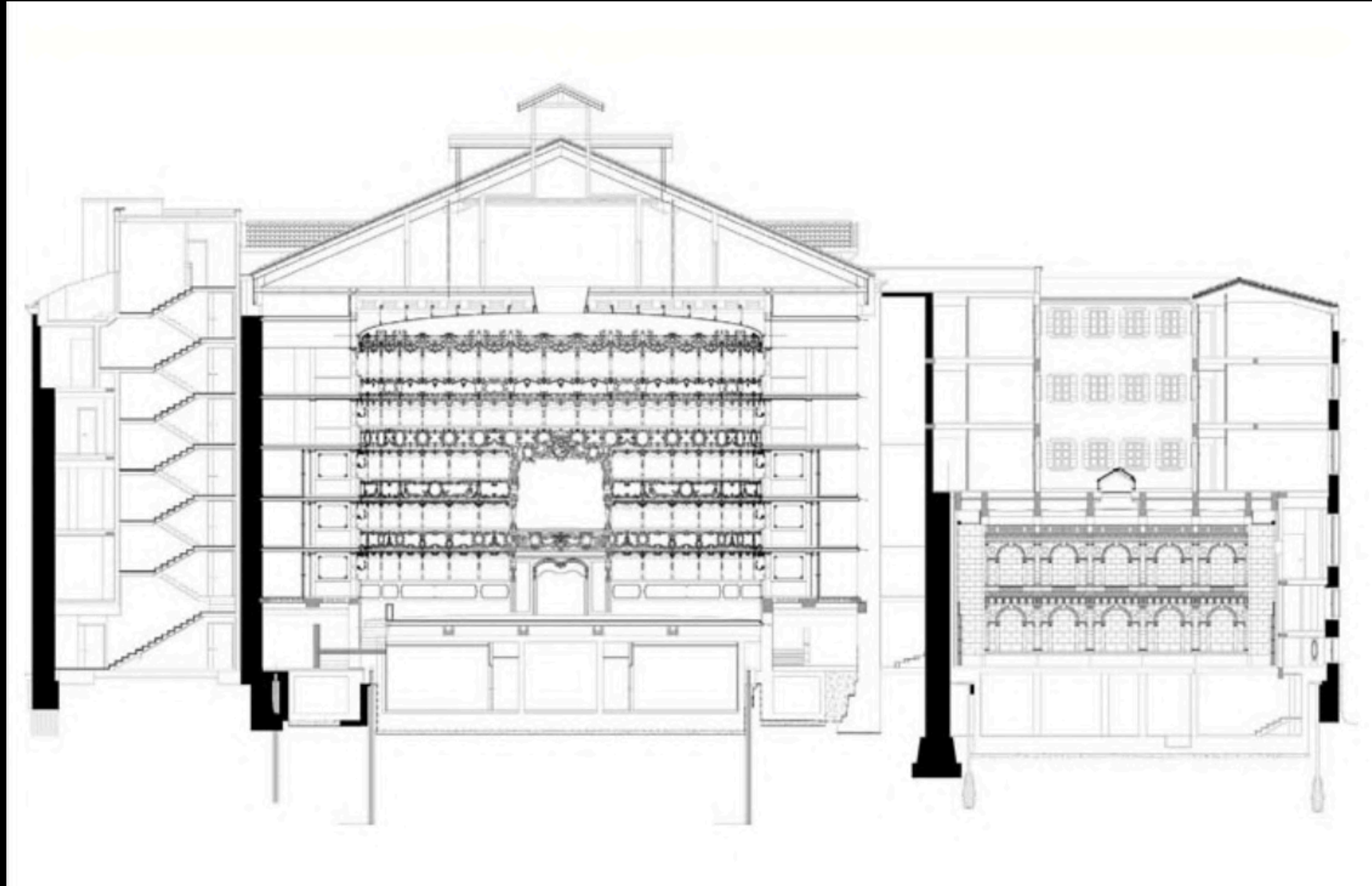
- 1 Doppelhubpodien und fahrbare Schutzgeländer
- 2 Öffnung zum hohen unteren Hinterbühnenlager
- 3 Maschinenräume
- 4 Podiengengewichte
- 5 Seitenlager und Ersatzpodienmaschinen
- 6 Linke Seitenbühne und Prospektlagerluke
- 7 Hinterbühnenöffnung
- 8 Freibewegliche Punktzüge auf dem Schnürboden
- 9 Veränderbare Hängebalken

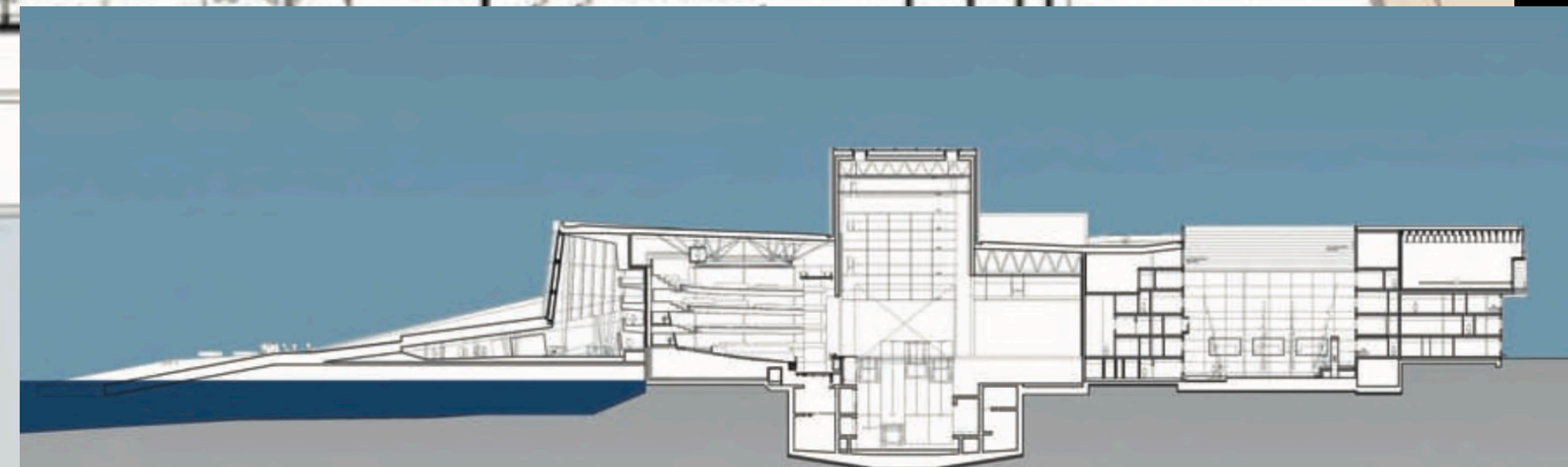
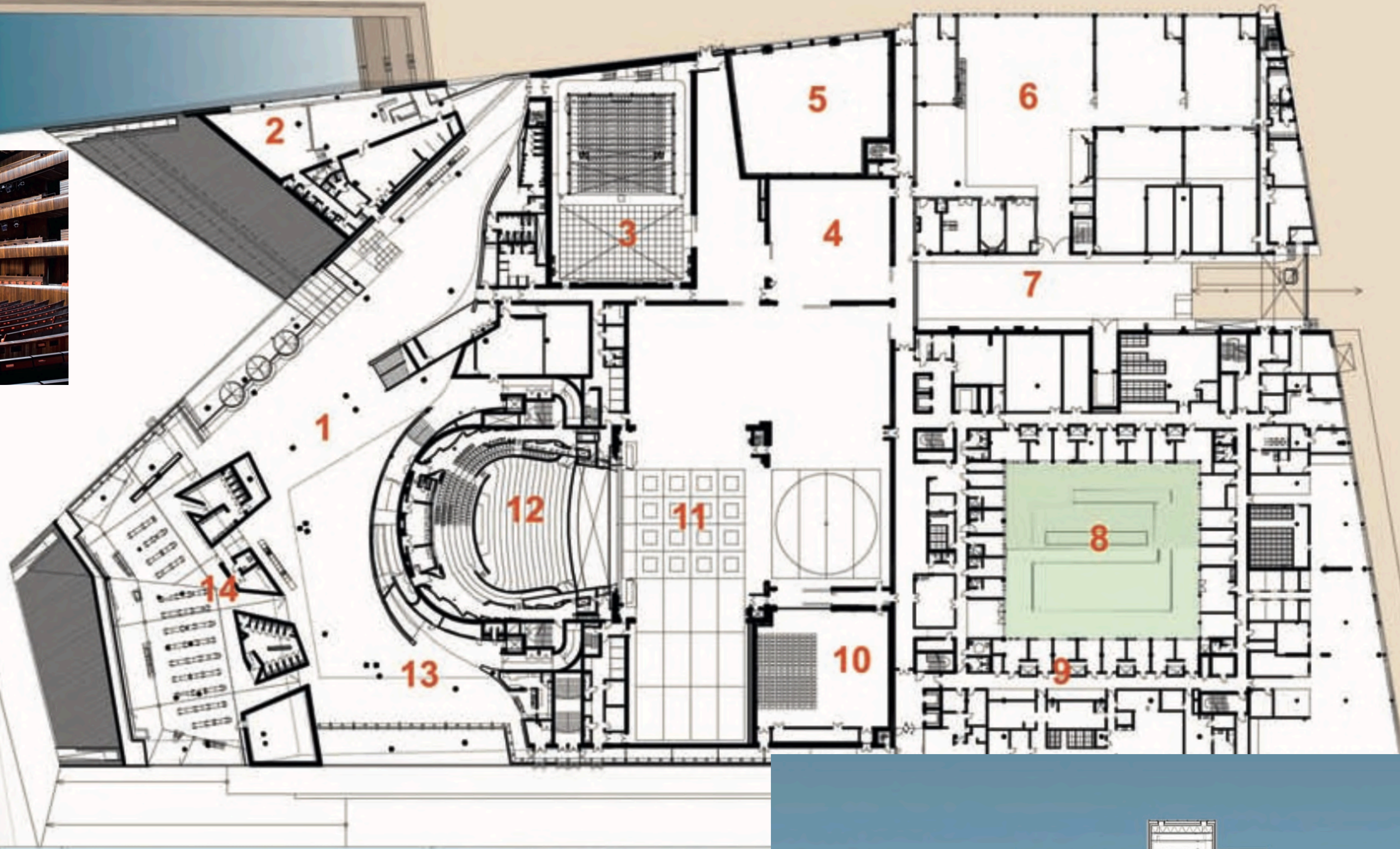
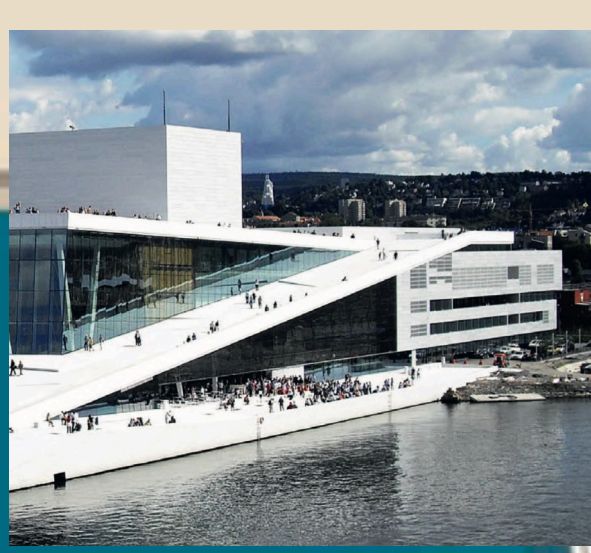
Datenbeschaffung

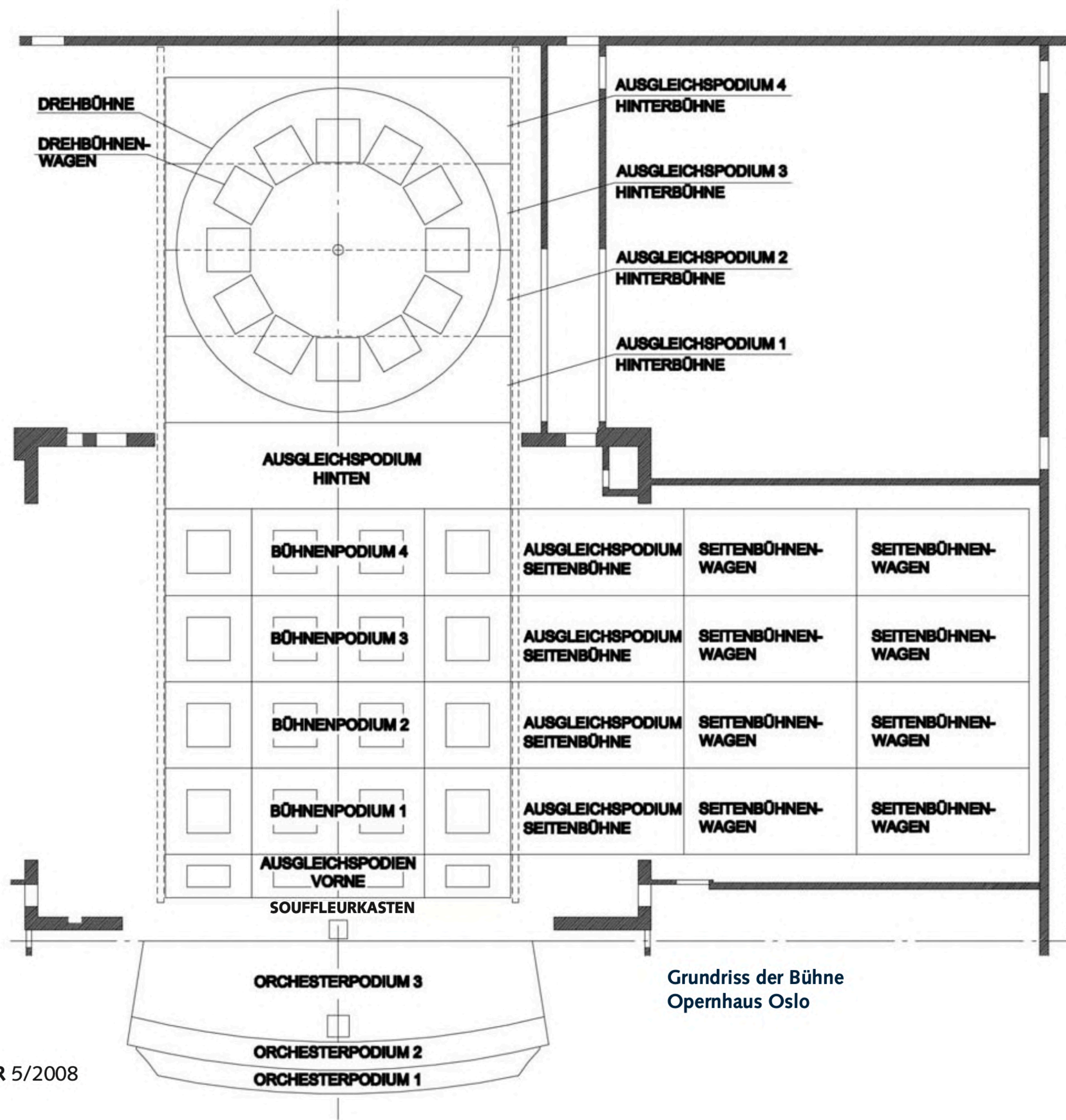
Daten und Informationen schöpfte man, ausgehend von der traditionellen deutschen Bühnentechnik, aus den hervorragenden Büchern von Walther Unruh und Friedrich Kranich, aus der Bühnentechnischen Rundschau, aus DIN- und

Modelle. Auch von verschiedenen Einrichtungen wie Arbeitsbühne, Portal und Untermaschinerie, für die dann völlig neue Lösungen ausgearbeitet wurden.

Bei der Informationsbeschaffung und ihrer Analyse war man bestrebt sowohl die guten Seiten als auch die bis dahin

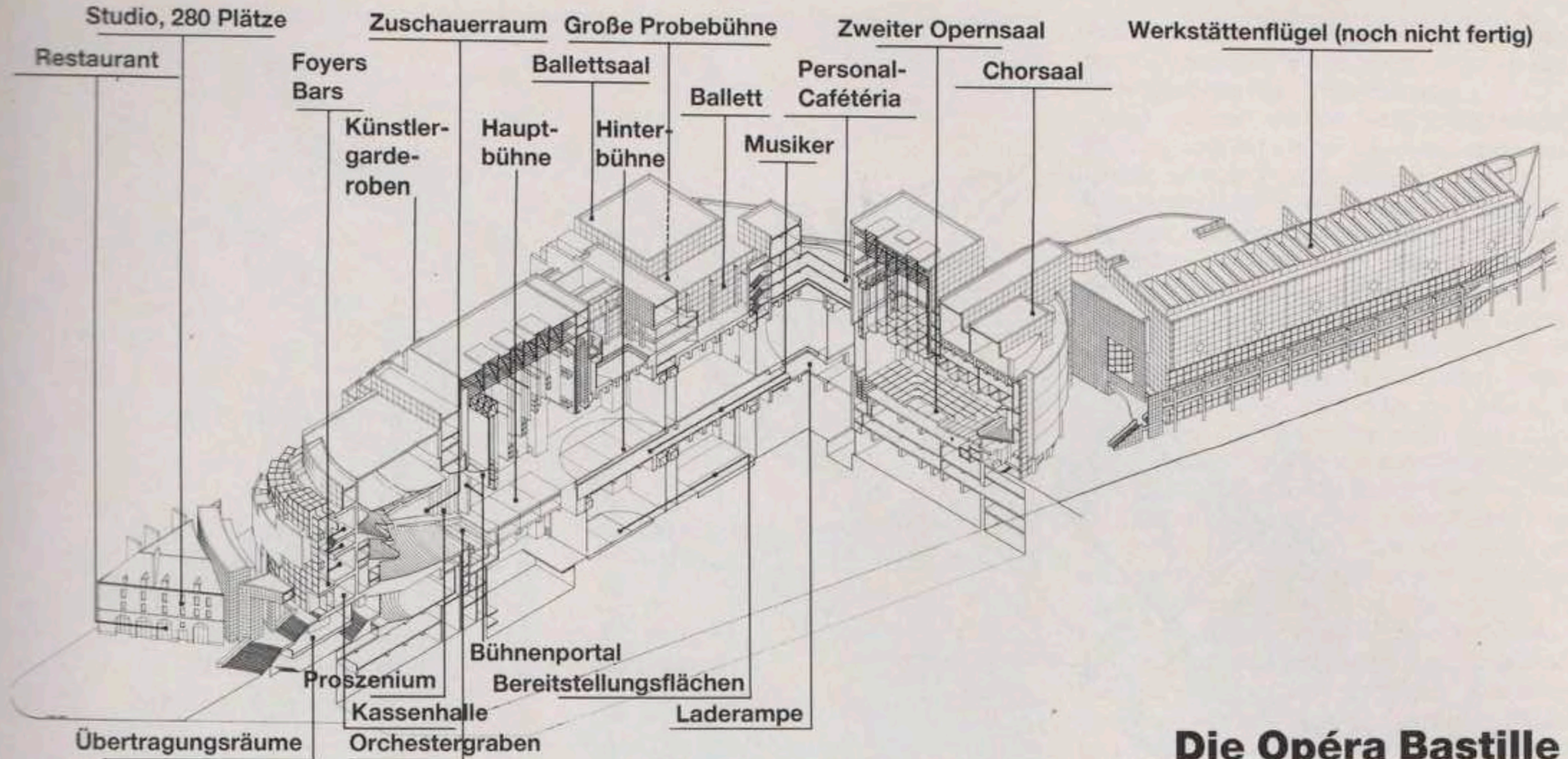




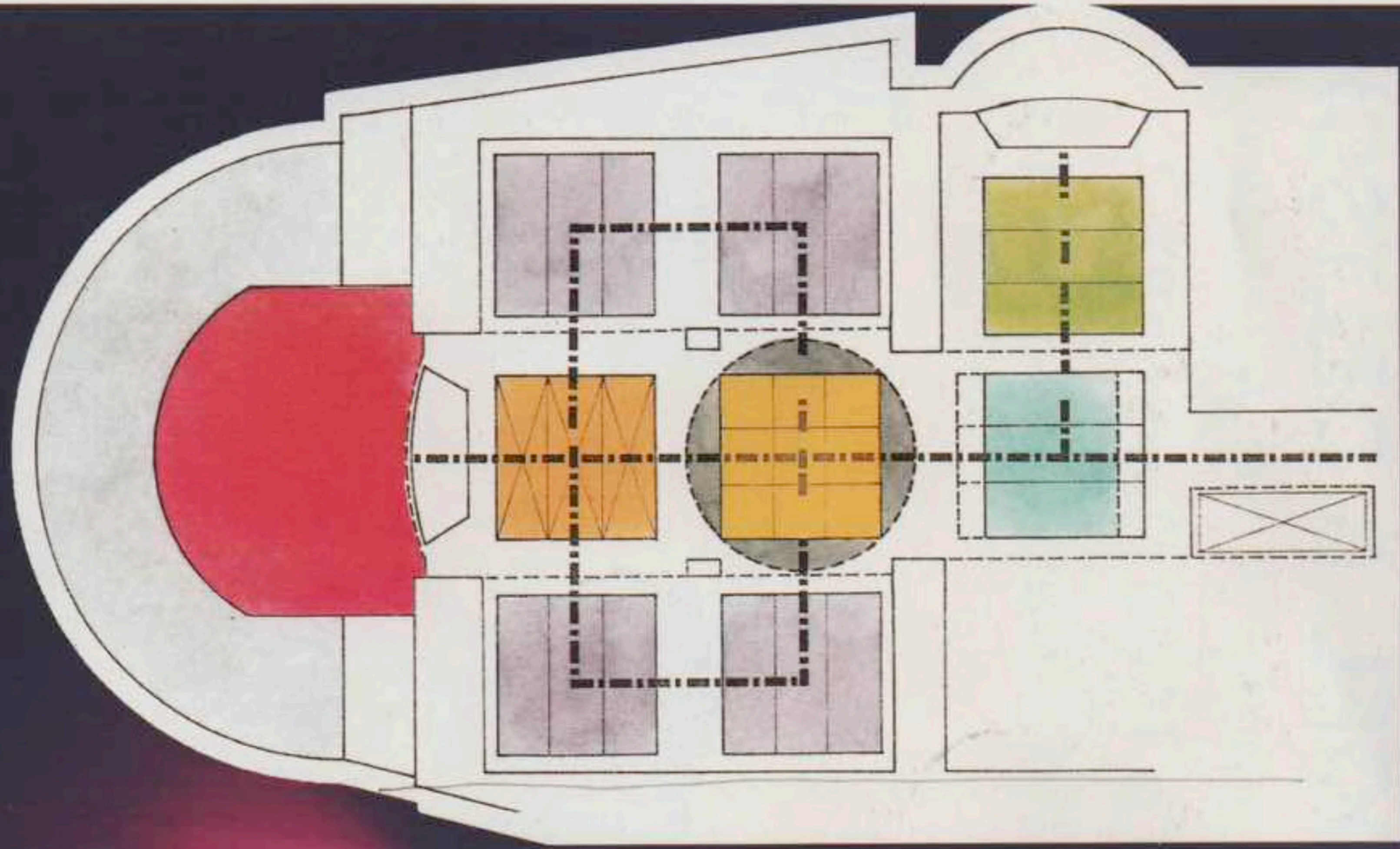


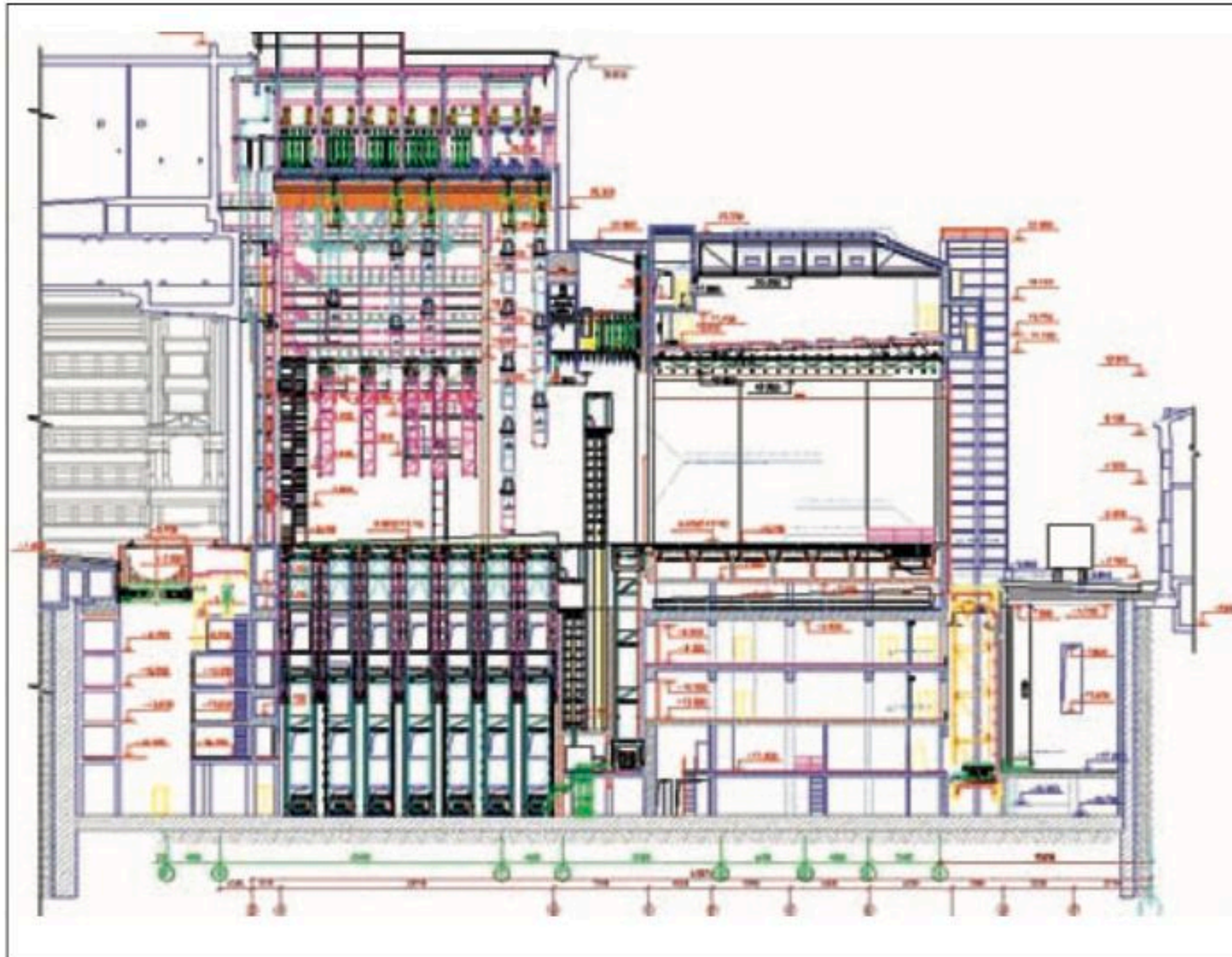
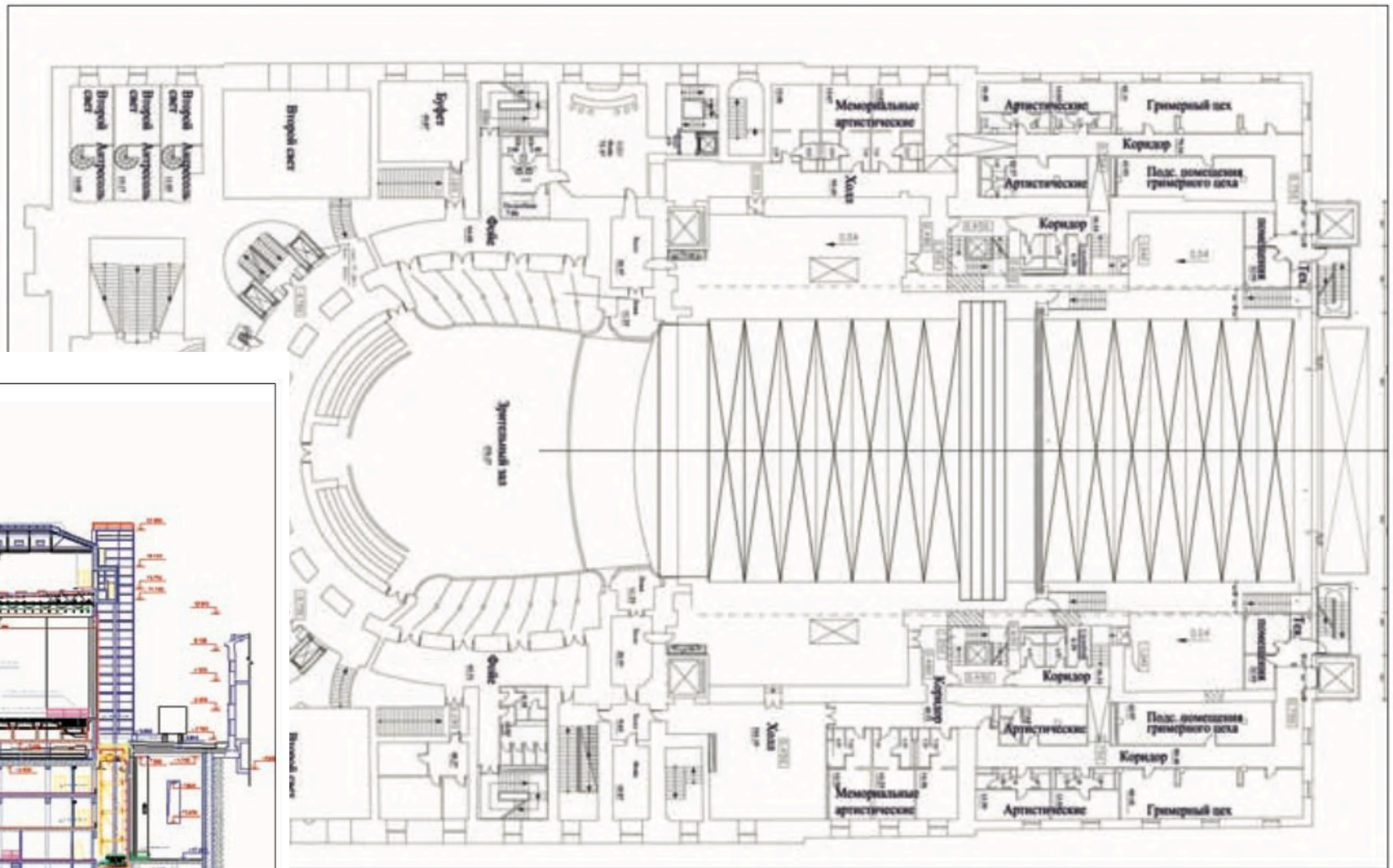
Grundriss der Bühne Opernhaus Oslo

Plan: Bosch-Rexroth



Die Opéra Bastille





neuen Podienanordnung

Längsschnitt durch das Bühnenhaus

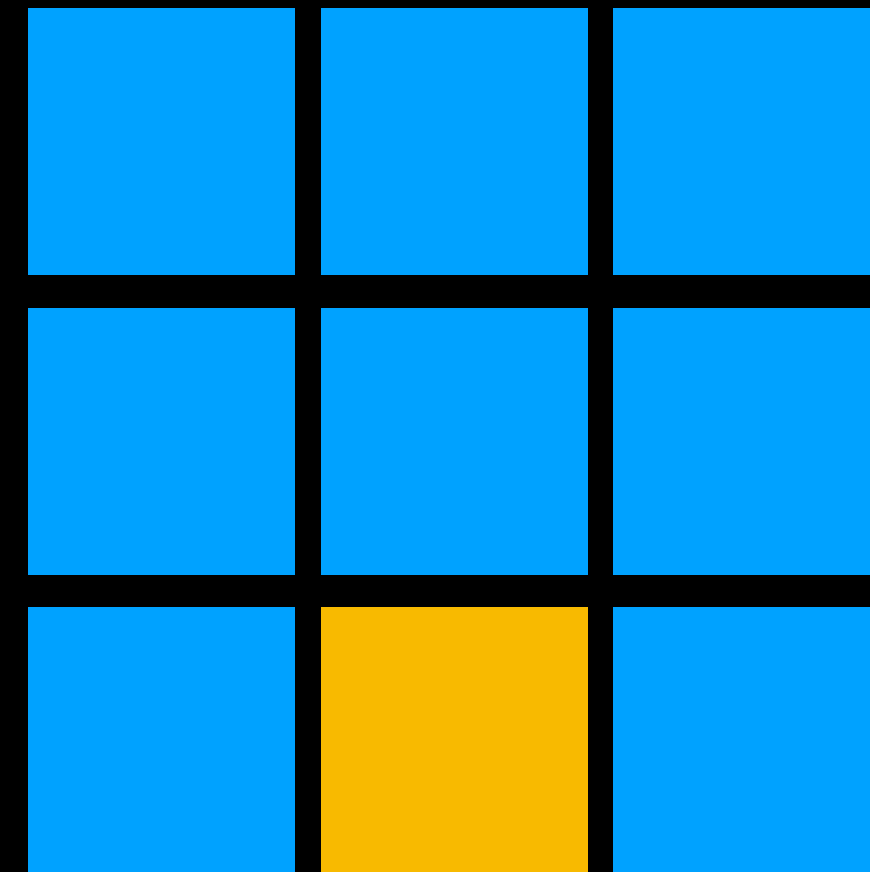


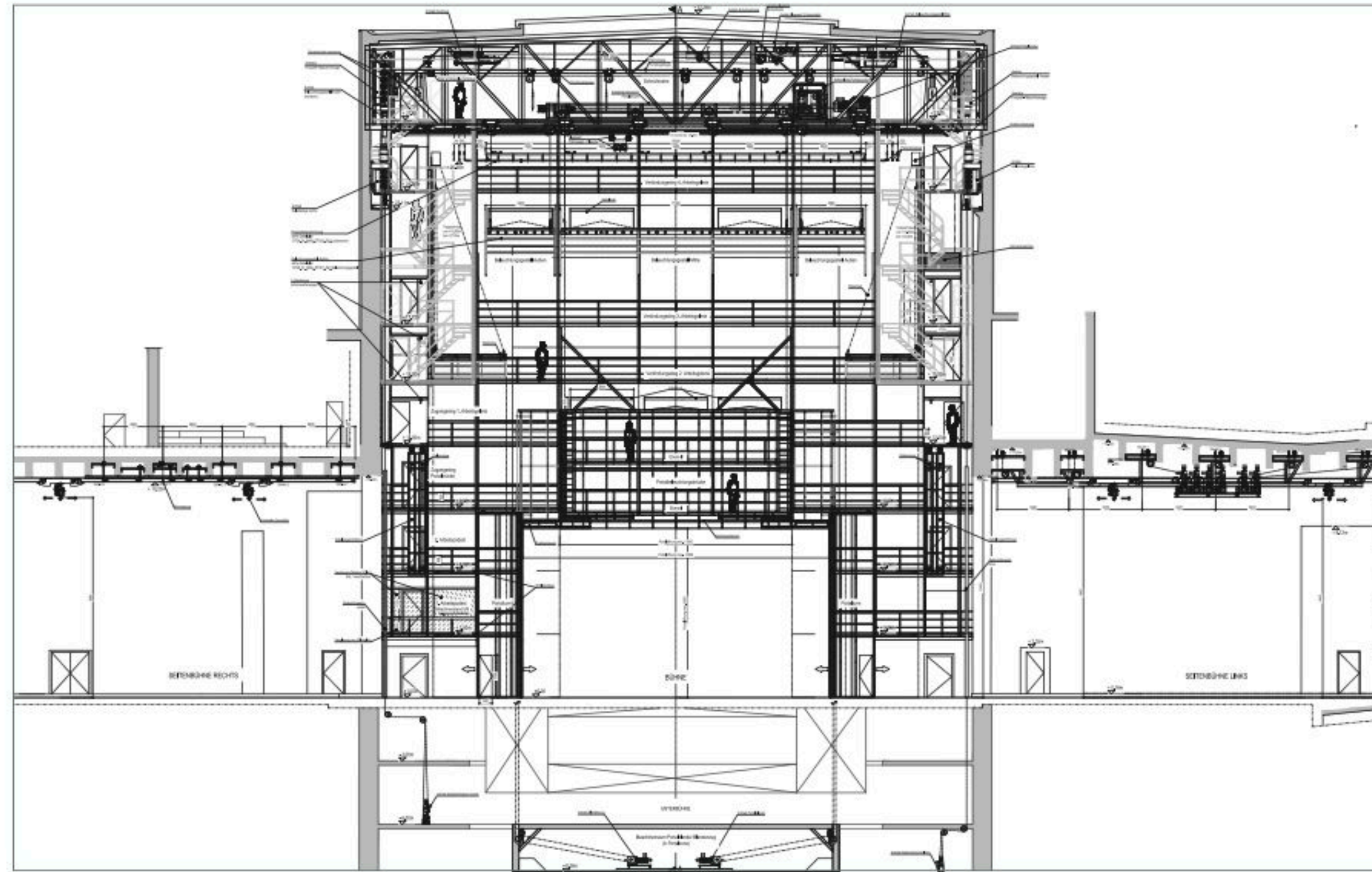
Kontrastreich: Die beiden Opernhäuser, Mariinsky I und II, durch eine Brücke verbunden

ZEICHG.: © KUNKEL CONSULTING INGENIEURE

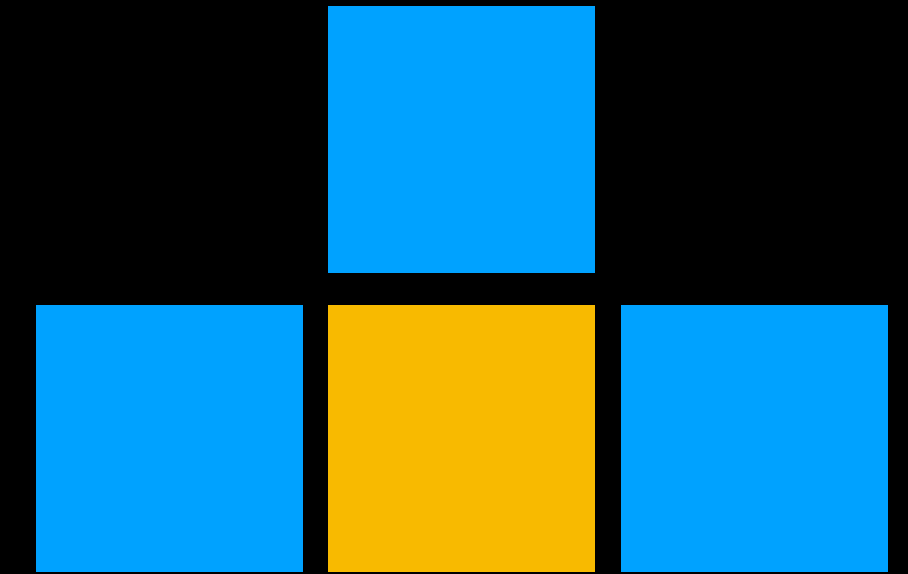


Längsschnitt mit hühnentechnischen Anlagen

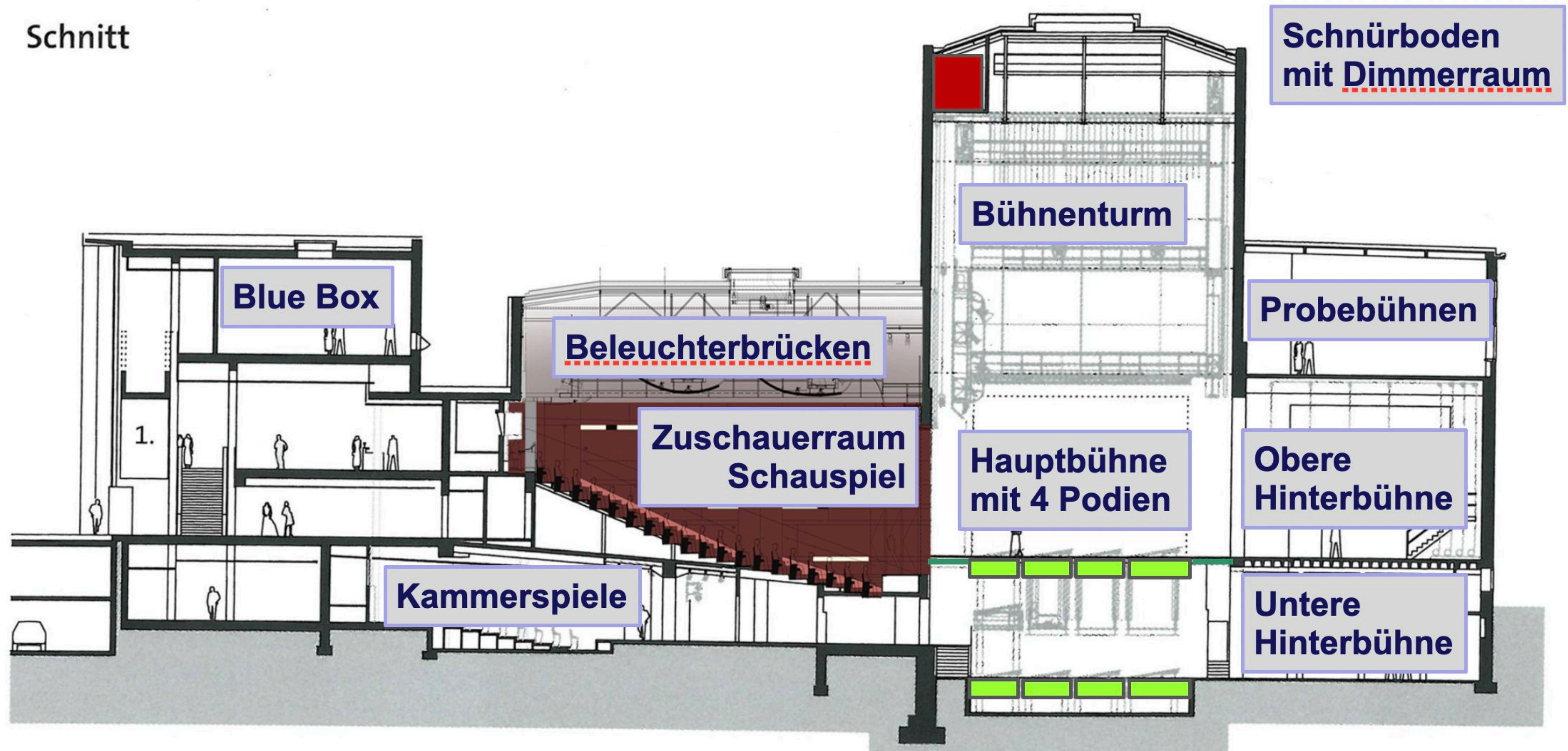




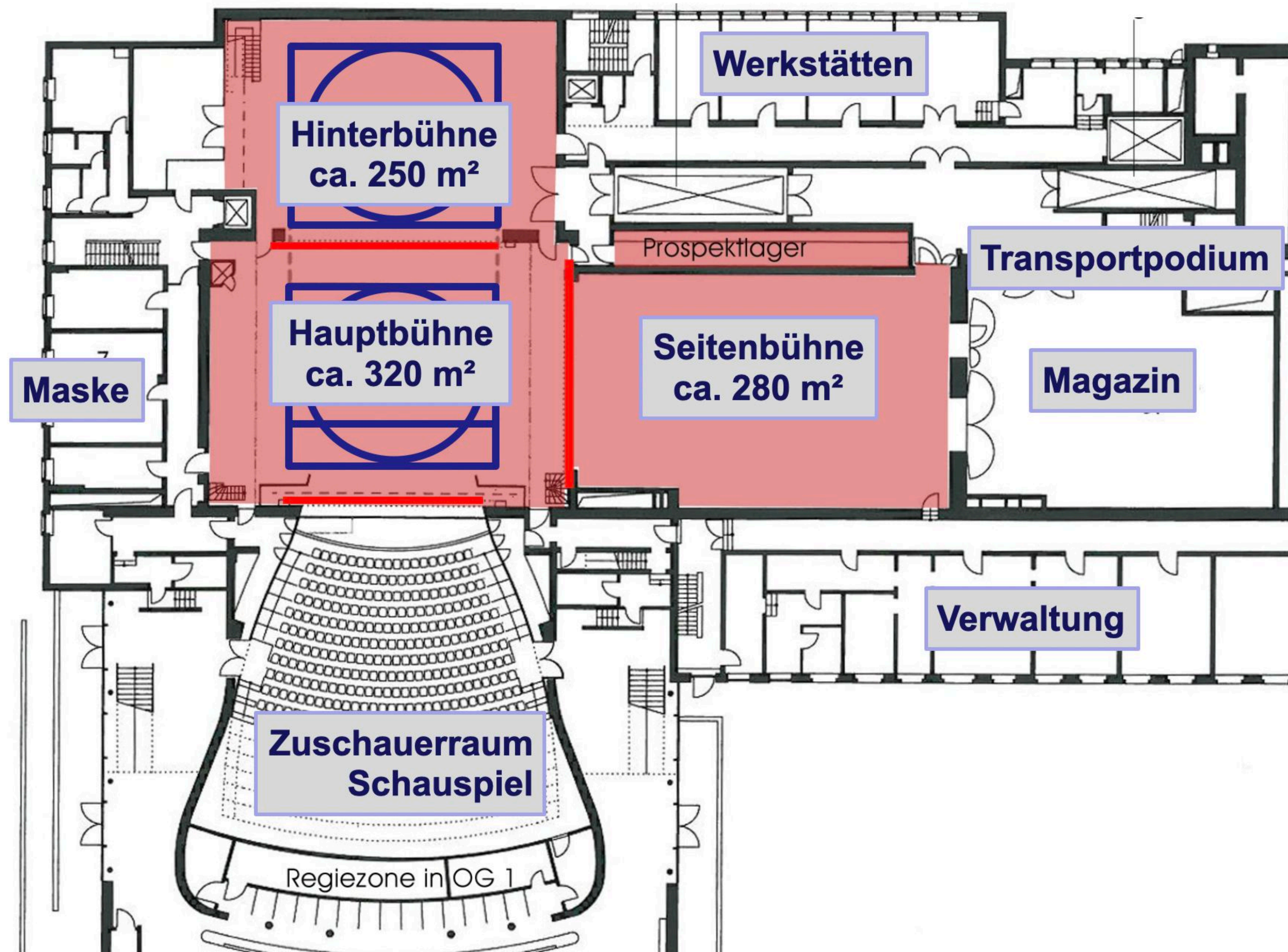
Querschnitt: Die Treppenhäuser und Arbeitsgalerien wurden in der Höhe angepasst, die Schnür- und Rollenbodenebene erneuert



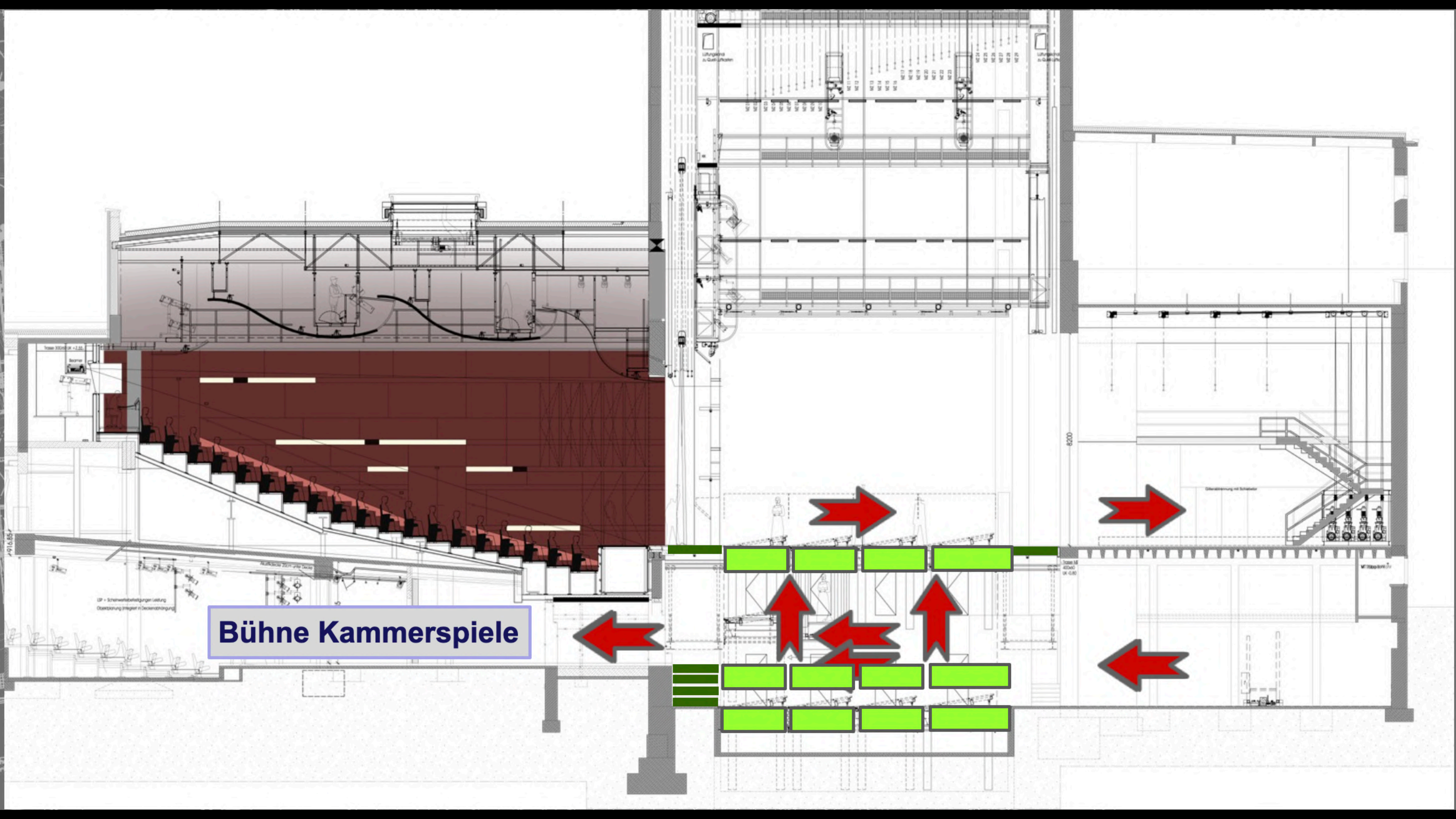
Staatstheater Nürnberg Übersichten - Längsschnitt



Grundriss EG



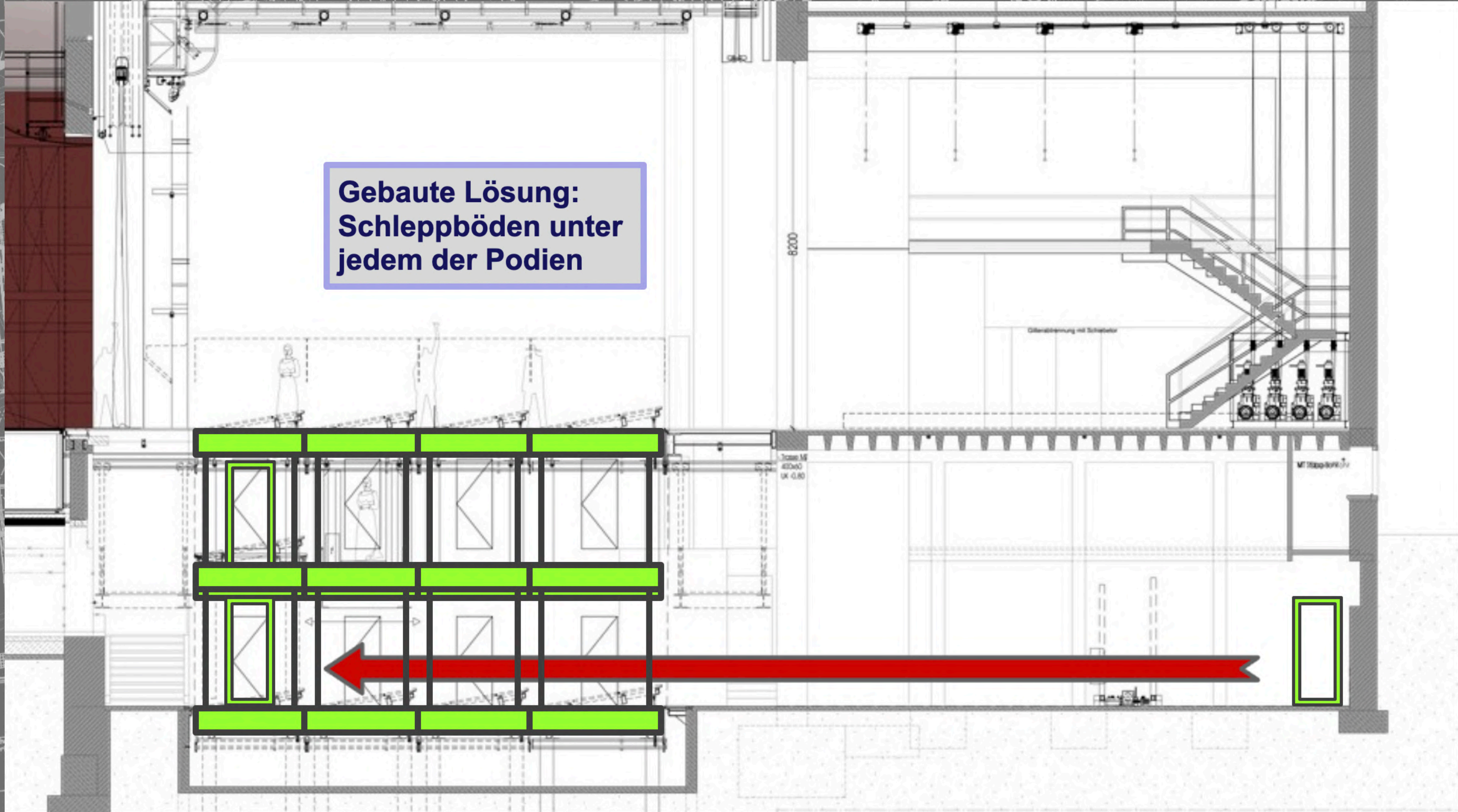
Bühne Kammerspiele



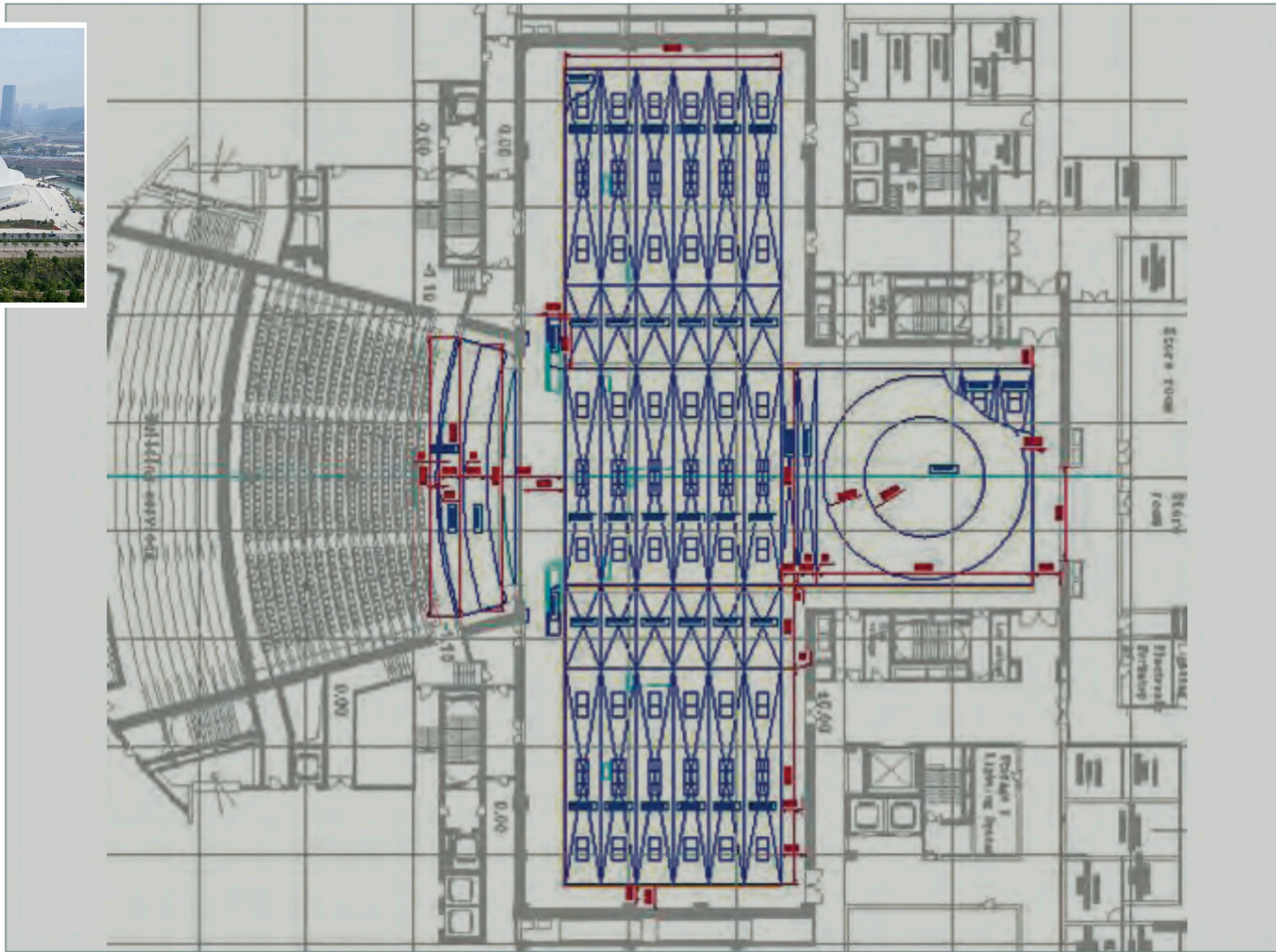
Staatstheater Nürnberg

Bühnentechnik – Einrichten Personenversenkung

**Gebaute Lösung:
Schleppböden unter
jedem der Podien**







Export des deutschen Modells: Das Opernhaus des Guangxi Culture Art Center Nanning wurde mit einer klassischen Kreuzbühne ausgestattet



dthg.de