

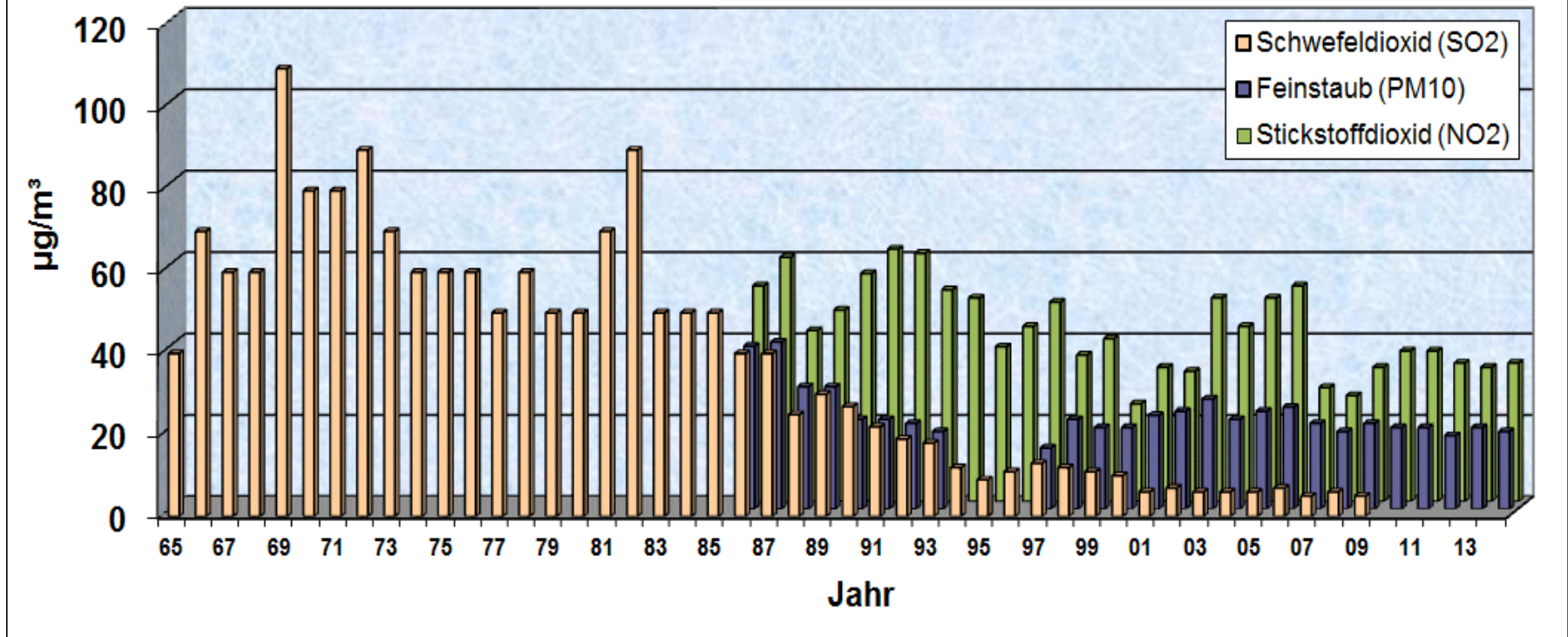
Luftqualität in Stuttgart



Foto: Stadt Stuttgart (61), Ute Schmidt-Contag



Langzeitentwicklung in Stuttgart-Mitte (Schwabenzentrum) Jahresmittelwerte 1965 - 2014



LUBW Spot-Messpunkte

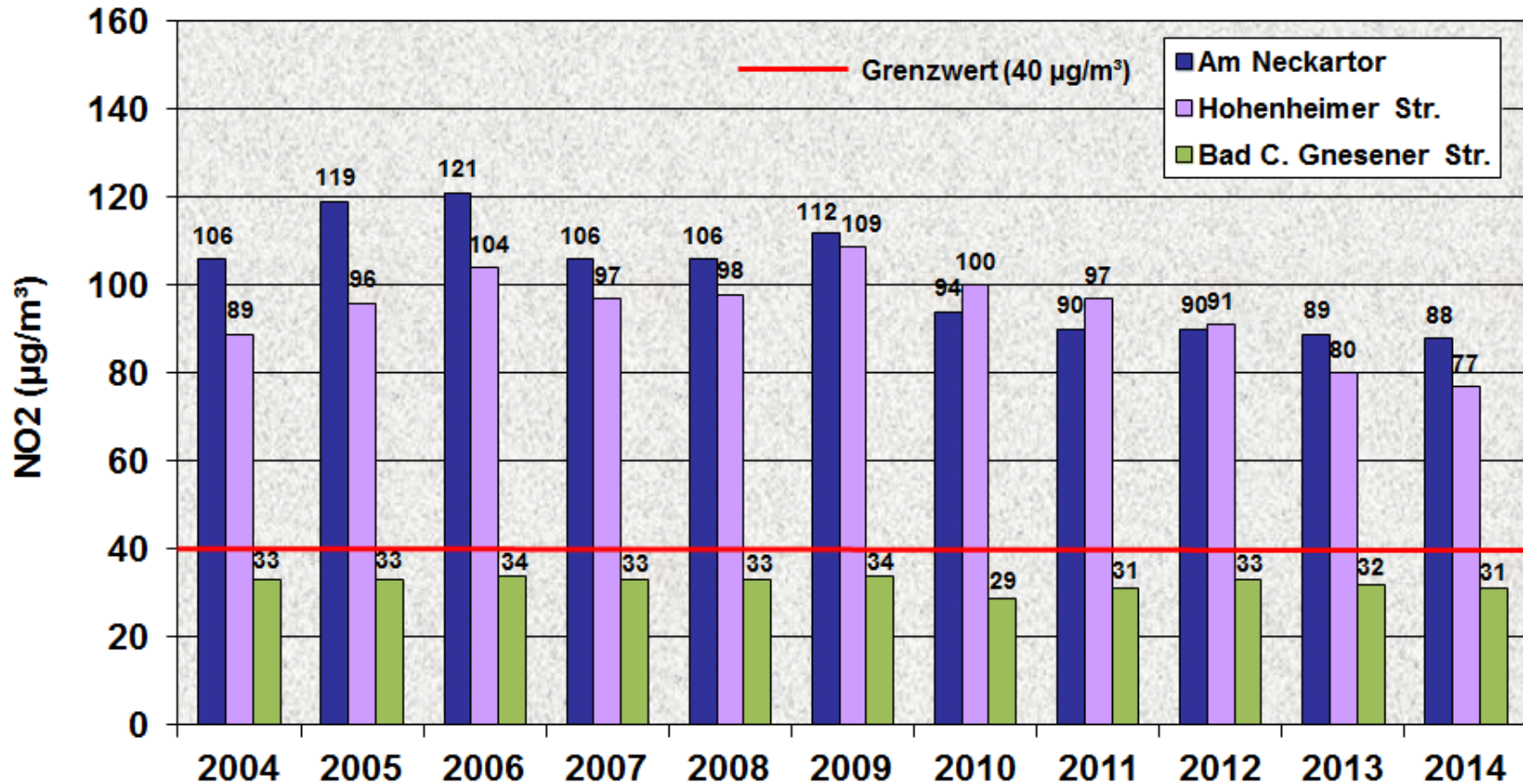


LUBW Station Bad Cannstatt (Gnesener Str./ Seubertstr.)





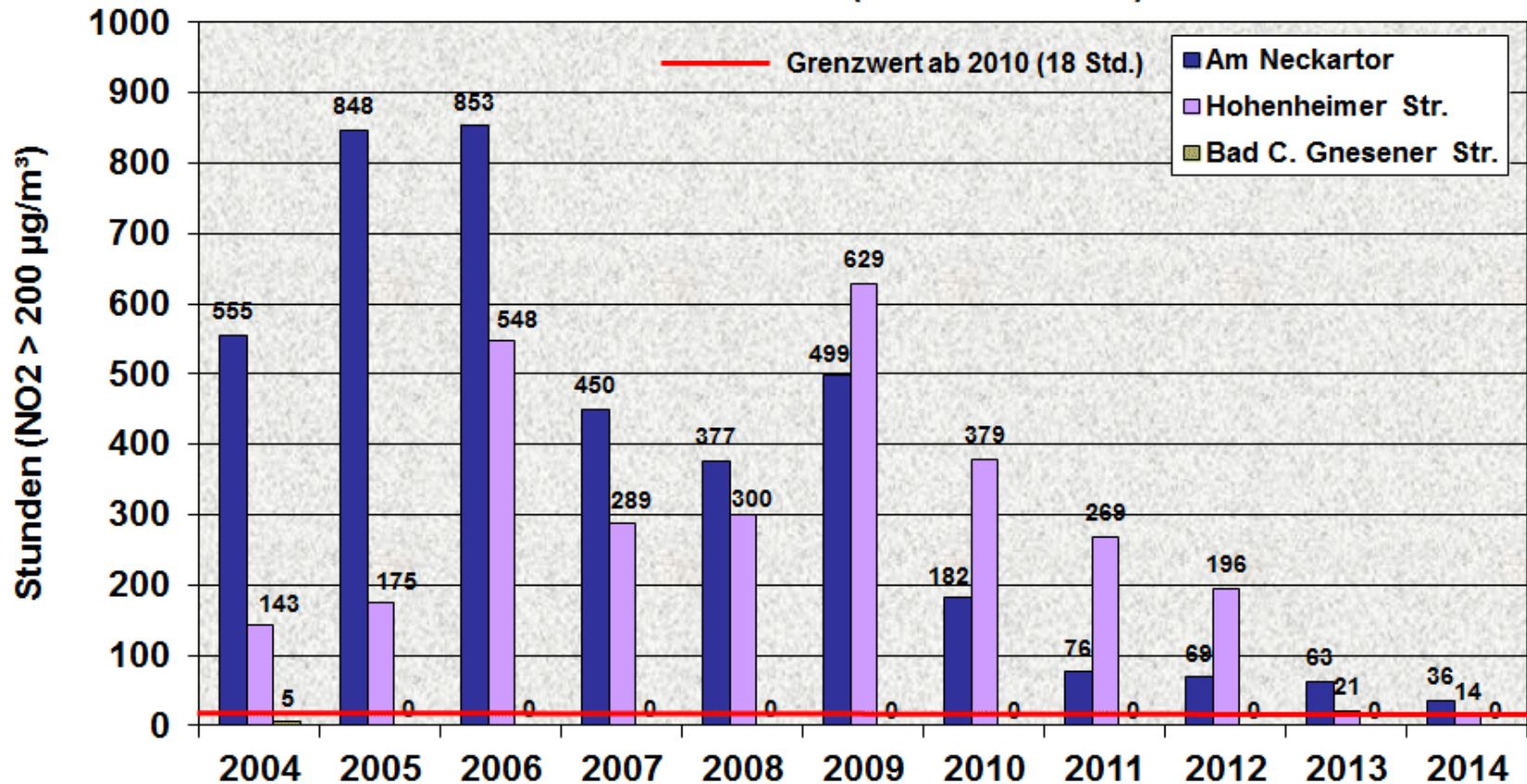
Jahresmittelwerte von Stickoxiden (NO₂) an den LUBW Spot-Stationen "Am Neckartor" und "Hohenheimer Straße" und der Station Bad Cannstatt (Gnesener Str.) 2004 - 2014



Quelle: LUBW, Grafik: AfU Stuttgart, Abt. 36-4



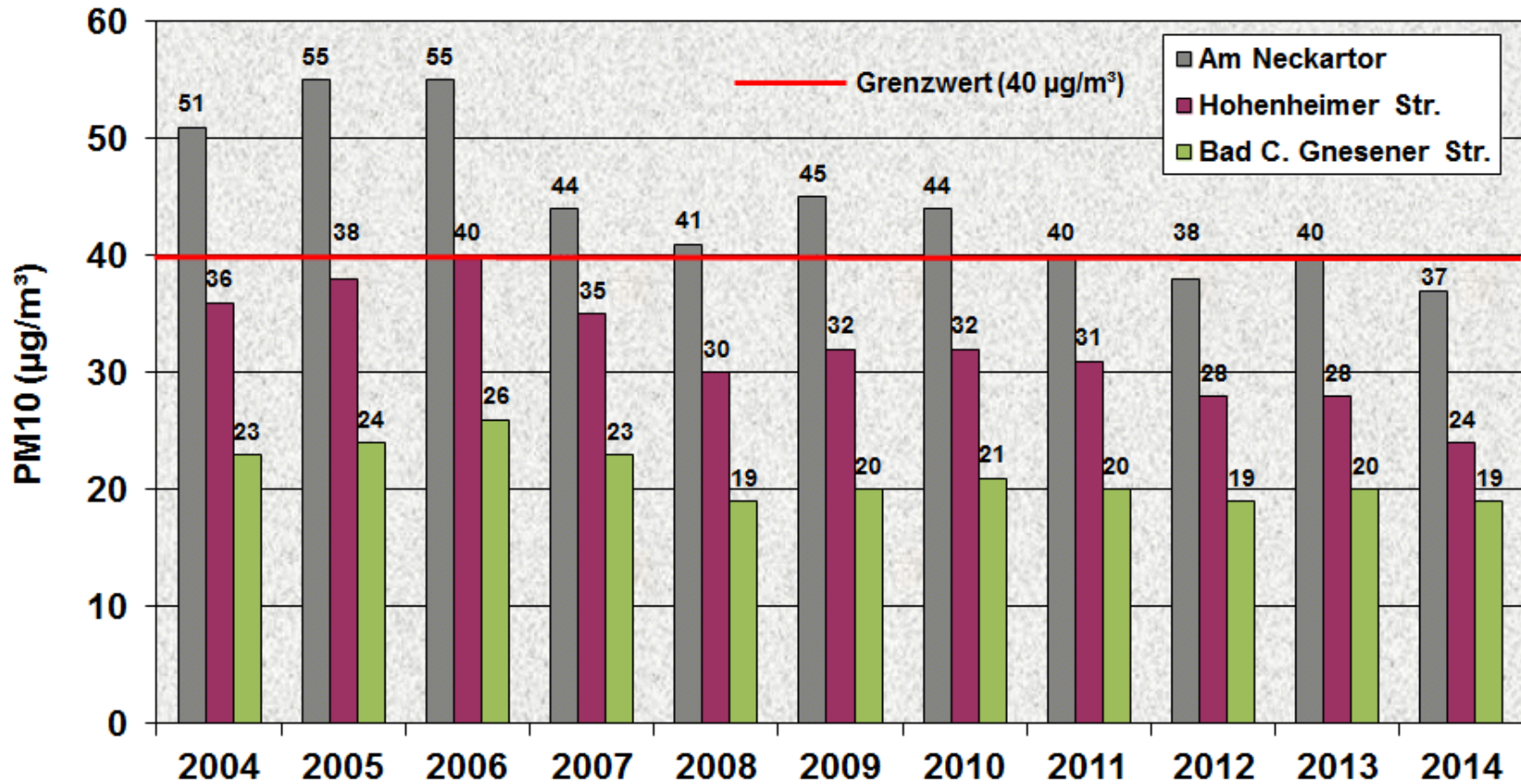
Anzahl der Überschreitungsstunden von NO₂ (NO₂ > 200 µg/m³) an den LUBW Spot-Stationen "Am Neckartor" und "Hohenheimer Straße" und der Station Bad Cannstatt (Gnesener Str.) 2004 - 2014



Quelle: LUBW, Grafik: AfU Stuttgart, Abt. 36-4



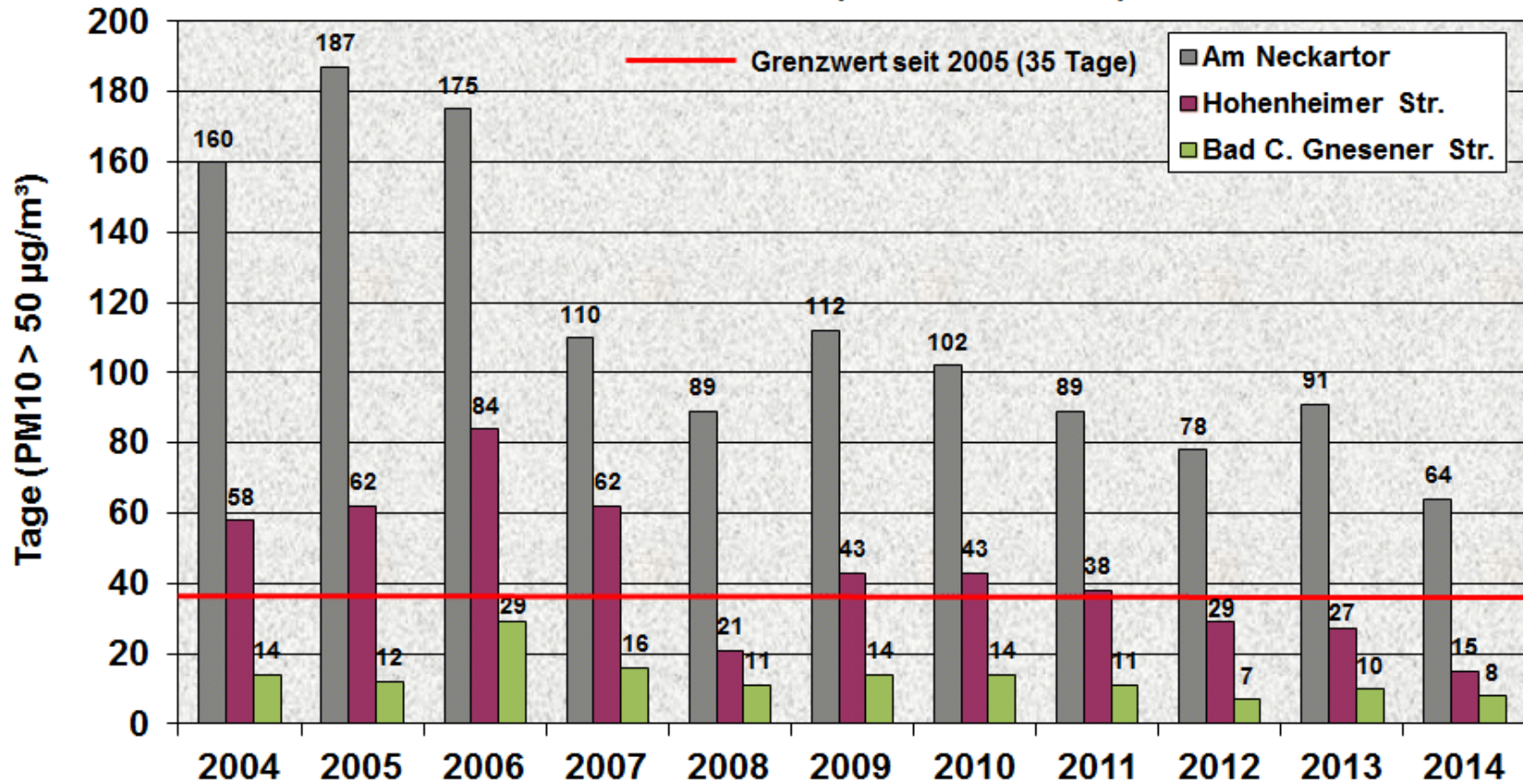
Jahresmittelwerte von Feinstaub (PM₁₀) an den LUBW Spot-Stationen "Am Neckartor" und "Hohenheimer Straße" und der Station Bad Cannstatt (Gnesener Str.) 2004 - 2014



Quelle: LUBW, Grafik: AfU Stuttgart, Abt. 36-4

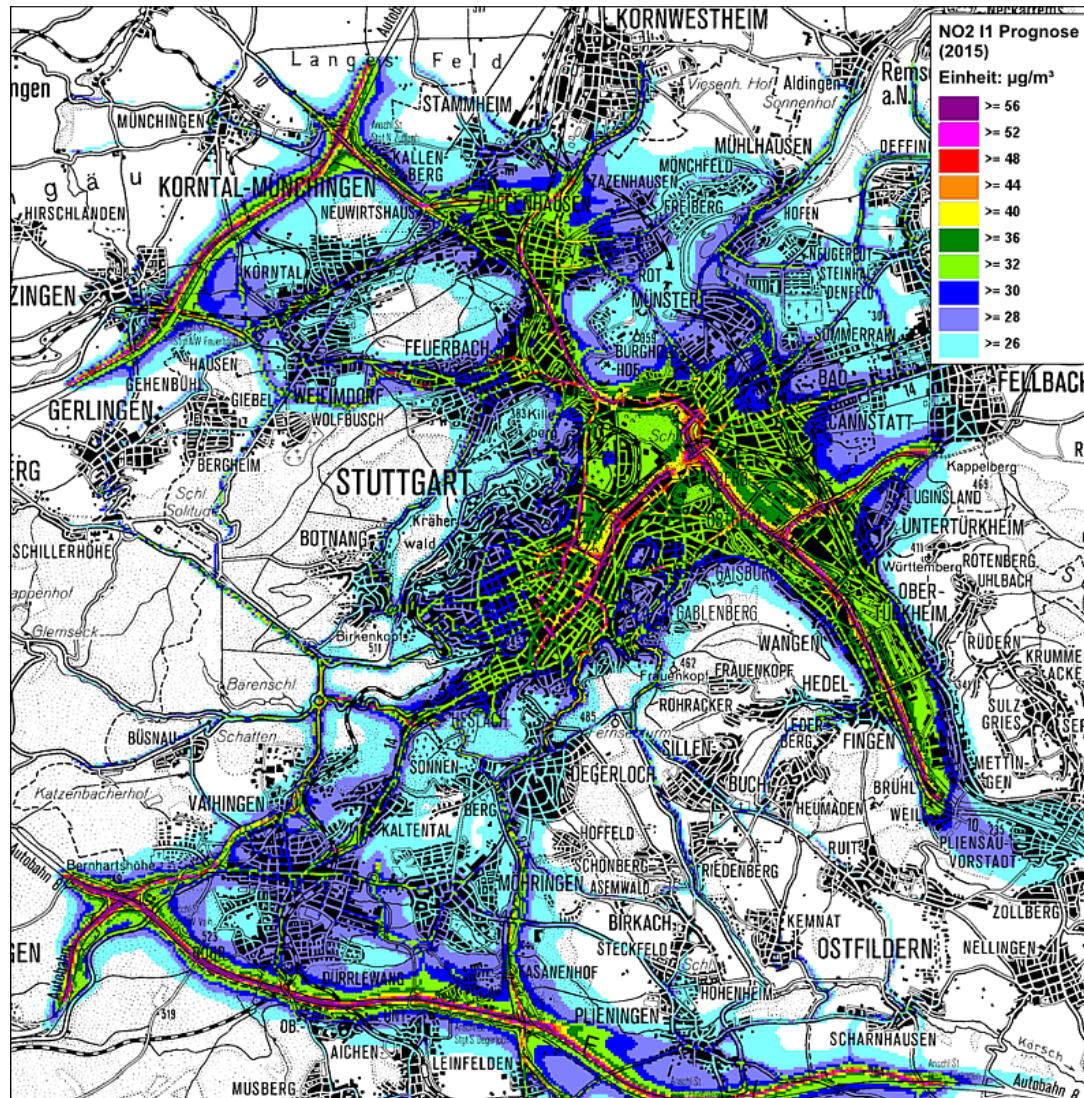


Anzahl der Überschreitungstage von Feinstaub ($PM_{10} > 50 \mu g/m^3$) an den LUBW Spot-Stationen "Am Neckartor" und "Hohenheimer Straße" und der Station Bad Cannstatt (Gnesener Str.) 2004 - 2014



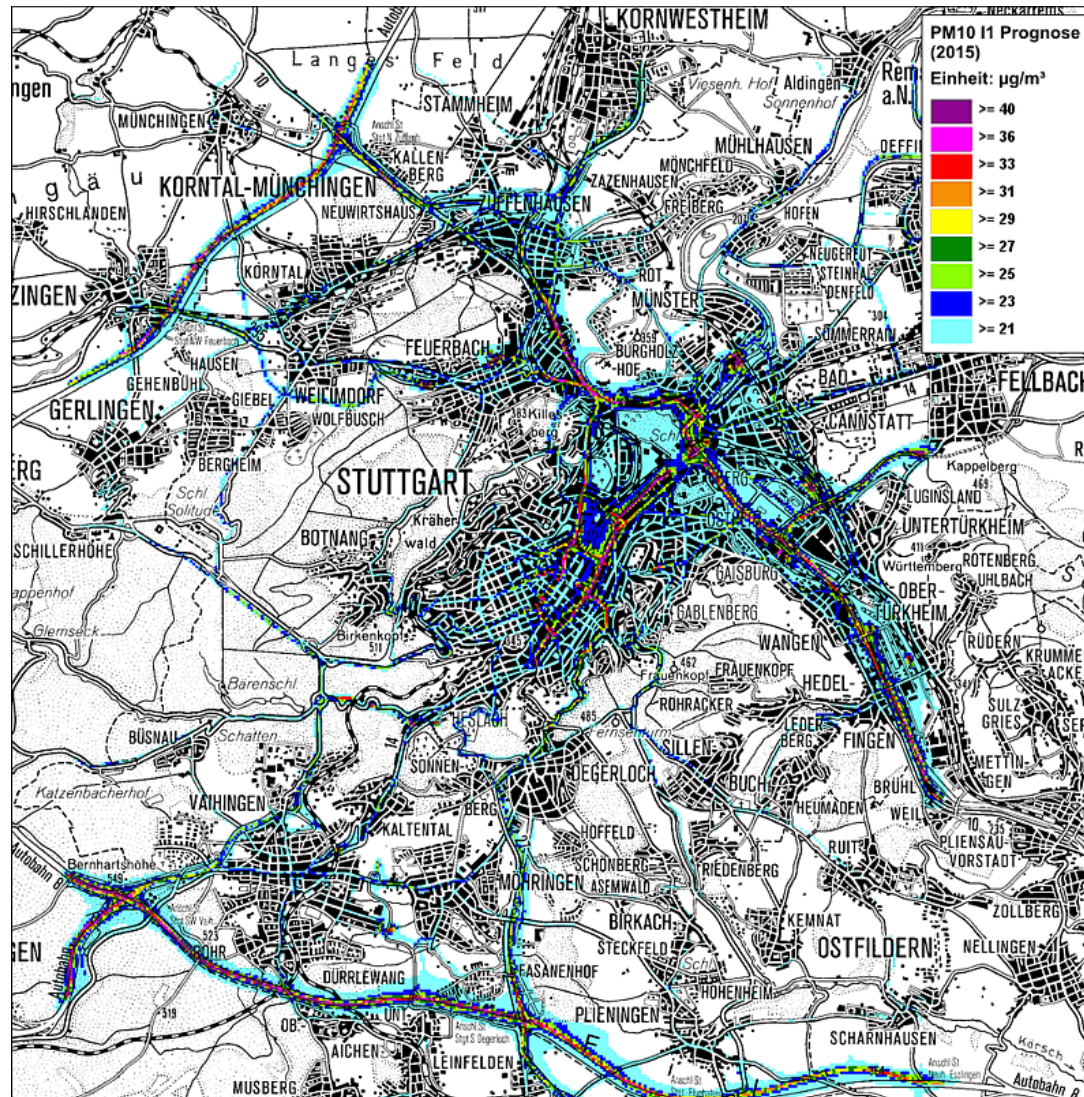
Quelle: LUBW, Grafik: AfU Stuttgart, Abt. 36-4

Flächenberechnung für Stickstoffdioxid (NO₂) Prognose (2015)



Schadstoffberechnung:
Ingenieurbüro
Lohmeyer

Flächenberechnung für Feinstaub (PM10) Prognose (2015)



Schadstoffberechnung:
Ingenieurbüro
Lohmeyer



Vielen Dank für Ihre Aufmerksamkeit

email: ulrich.reuter@stuttgart.de