

---

# Informationen zum Neubau einer Justizvollzugsanstalt

---



Baden-Württemberg

JUSTIZMINISTERIUM

# Was soll in Rottweil gebaut werden?

- mittelgroße Justizvollzugsanstalt mit **400 Haftplätzen**
- **370 Haftplätze im geschlossenen Vollzug** für **Untersuchungs- und Strafgefangenen**, vor allem aus den Zuständigkeitsbereichen der Landgerichte Rottweil, Hechingen, Konstanz und Waldshut-Tiengen (Grundsatz der heimatnahen Unterbringung)
- **30 Haftplätze für Freigänger**
- Unterbringungsgebäude (Haftgebäude), eine Torwache, Arbeitsbetriebe, Räumlichkeiten für Bildung, Sport und Freizeit, Ver- und Entsorgungseinrichtungen, ein Verwaltungsgebäude



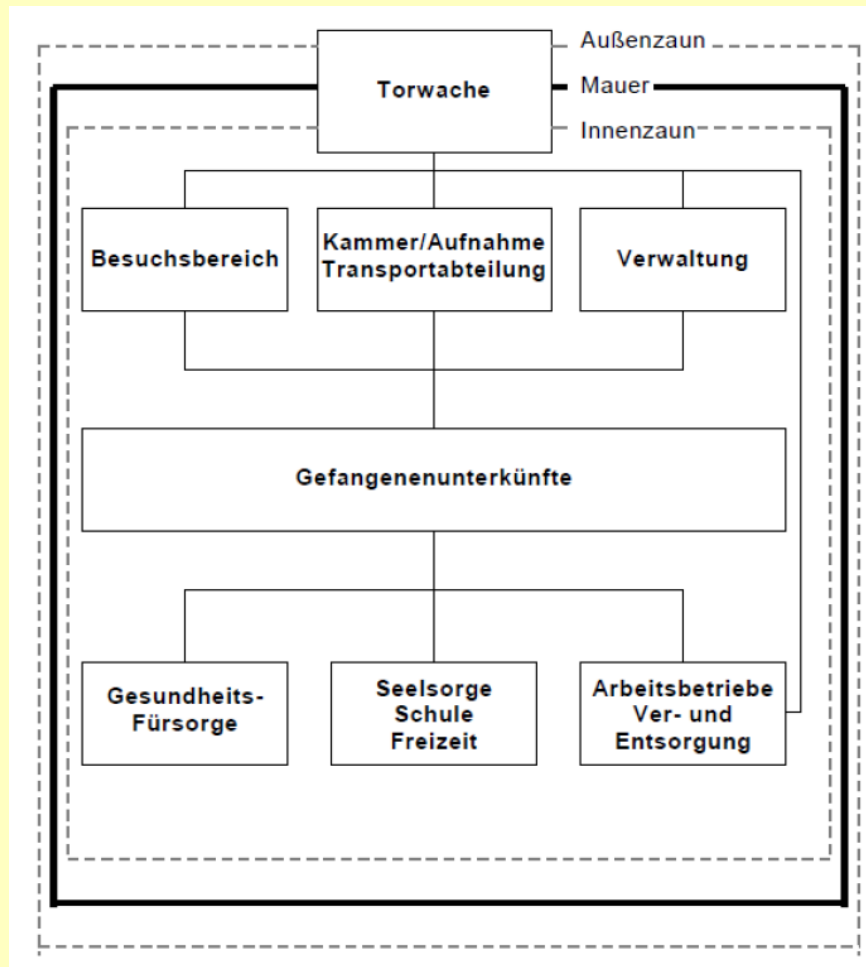
# Luftbild JVA Schwäbisch Hall



# Luftbild JVA Heimsheim



# Funktionsübersicht





# JVA Heimsheim – Besuch und Verwaltung



# JVA Heimsheim – Besuch



# JVA Freiburg – Langzeitbesuch





# JVA Heimsheim – Freiflächen



# JVA Heimsheim – Freisportanlagen





# JVA Offenburg – Sporthalle



# JVA Offenburg – Andachtsraum





# JVA Schwäbisch Hall – Schulraum



# JVA Schwäbisch Hall – Zahnarzt





# JVA Schwäbisch Hall – Haftraum



# JVA Schwäbisch Hall – Betrieb





# JVA Offenburg – Wohnheim



# Was ist „neu“ ?

---

- kleinere Wohngruppen als bislang in BaWü üblich (15 Gefangene)
- Schaffung eines barrieregerechten Haftbereichs für ältere Gefangene
- 90 Prozent Einzelbelegung (Landesdurchschnitt: 70 Prozent)
- Größere Hafträume als bislang in BaWü üblich
- Freigängerheim mit Verkaufsraum des Vollzuglichen Arbeitswesens und Begegnungsräumen für Besucher



# JVA Bruchsal – Verkaufsraum





# JVA Bruchsal – Verkaufsraum





# JVA Mannheim – Knackpunkt



# JVA Mannheim – Knackpunkt



# Vielen Dank für Ihr Interesse!

---

