

Neubau JVA Rottweil

3. Treffen der Beteiligungsgruppe



Neubau JVA Rottweil

3. Treffen der Beteiligungsgruppe

Programm

1. Informationen zum Plangebiet
2. Informationen zum weiteren Projektablauf / Architektenwettbewerb
3. Teilnahme der Beteiligungsgruppe am Planungswettbewerb
4. Beteiligung im weiteren Verfahren
5. Ihre Fragen und Anregungen



Neubau JVA Rottweil

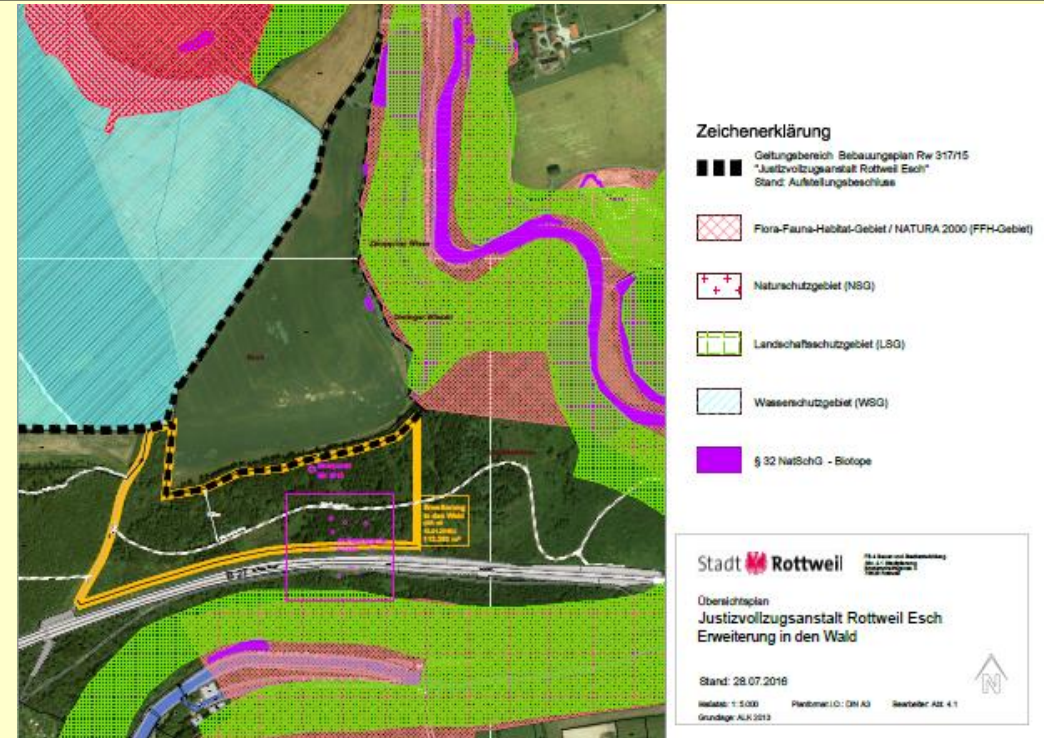
3. Treffen der Beteiligungsgruppe

Programm

1. Informationen zum Plangebiet
2. Informationen zum weiteren Projektablauf / Architektenwettbewerb
3. Teilnahme der Beteiligungsgruppe am Planungswettbewerb
4. Beteiligung im weiteren Verfahren
5. Ihre Fragen und Anregungen

Neubau JVA Rottweil

Untersuchung zur Machbarkeit einer Erweiterung des Plangebiets



Neubau JVA Rottweil

Untersuchung zur Machbarkeit einer Erweiterung des Plangebiets

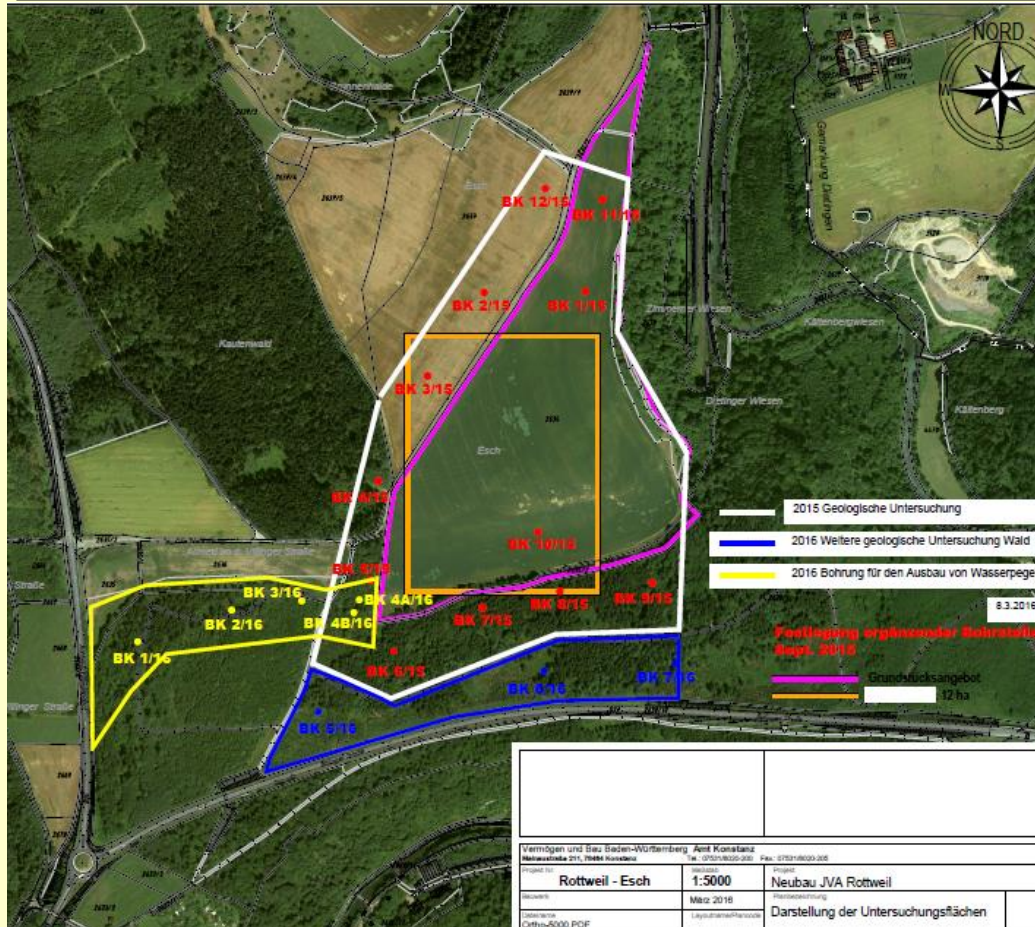


Untersuchungsumfang

1. Geologie
2. Naturschutz
3. Archäologie
4. Verkehr
5. Waldumwandlung

Neubau JVA Rottweil

Untersuchung zur Machbarkeit einer Erweiterung des Plangebiets



1. Geologie
 - Hydrologische Untersuchungen
 - Geotechnische Untersuchungen
- Bebauung des Waldes grundsätzlich möglich, in Teilbereichen nur mit Zusatzmaßnahmen

Neubau JVA Rottweil

Untersuchung zur Machbarkeit einer Erweiterung des Plangebiets

2. Naturschutz

- Artenvorkommen Flora und Fauna
- FFH-Vorprüfung
- Einschätzung der Eingriffe

- ▶ Erhebliche Beeinträchtigungen sind durch eine Bebauung des Waldes nicht zu befürchten
Kompensationsmaßnahmen erforderlich

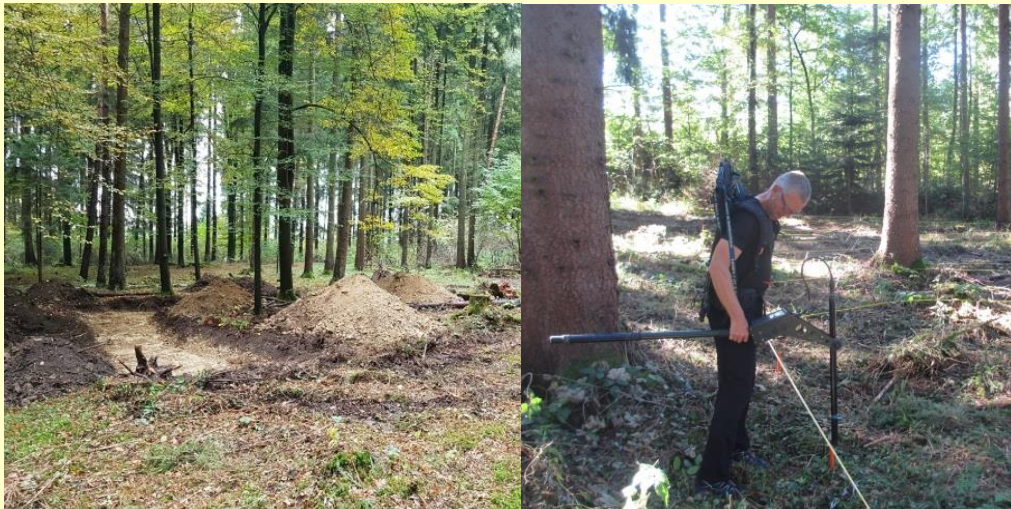
Neubau JVA Rottweil

Untersuchung zur Machbarkeit einer Erweiterung des Plangebiets

3. Archäologie

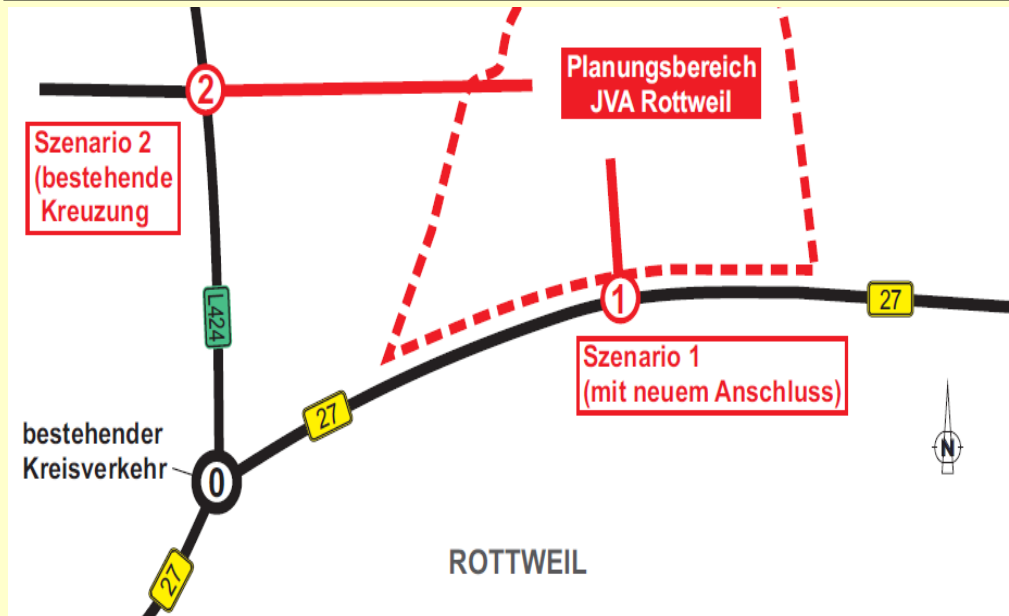
- Hinweise auf Kulturdenkmale
 - frühkeltisches Grabhügelfeld
 - Römischer Gutshof
- Ausdehnung nicht bekannt

▶ mit Funden und Rettungsgrabungen ist zu rechnen



Neubau JVA Rottweil

Untersuchung zur Machbarkeit einer Erweiterung des Plangebiets



4. Verkehr

- 2 Szenarien
- Verkehrszählungen
- Errechnung Verkehrsprognosen
- Entwurf für Anbindung an B 27

► Verkehrserschließung über L 424 ist der Vorzug zu geben

Neubau JVA Rottweil

Untersuchung zur Machbarkeit einer Erweiterung des Plangebiets

AUSZUG Waldgesetz für Baden-Württemberg
(Landeswaldgesetz - LWaldG)
in der Fassung vom 31. August 1995

...

2. ABSCHNITT

Erhaltung des Waldes

§ 9 Erhaltung des Waldes

(1) Wald darf nur mit Genehmigung der höheren Forstbehörde in eine andere Nutzungsart umgewandelt werden (Umwandlung). Bei Umwandlungen, die in den Anwendungsbereich des Gesetzes über die Umweltverträglichkeitsprüfung fallen, hat das Genehmigungsverfahren den in diesem Gesetz geregelten Anforderungen zu entsprechen. Umwandlungen, die in unmittelbarem Zusammenhang mit der Verwirklichung eines Vorhabens erfolgen, das einer Umweltverträglichkeitsprüfung unterzogen wird, werden in diese Umweltverträglichkeitsprüfung einbezogen. Die Entscheidung ergeht im Benehmen mit den beteiligten Behörden; weitergehende Vorschriften bleiben unberührt.

(2) Bei der Entscheidung über einen Umwandlungsantrag sind die Rechte, Pflichten und wirtschaftlichen Interessen des Waldbesitzers sowie die Belange der Allgemeinheit gegeneinander und untereinander abzuwägen. Die Genehmigung soll versagt werden, wenn die Umwandlung mit den Zielen der Raumordnung und Landesplanung nicht vereinbar ist oder die Erhaltung des Waldes überwiegend im öffentlichen Interesse liegt, insbesondere wenn der Wald für die Leistungsfähigkeit des Naturhaushalts, die forstwirtschaftliche Erzeugung oder die Erholung der Bevölkerung von wesentlicher Bedeutung ist.

(3) Zum vollen oder teilweisen Ausgleich nachteiliger Wirkungen einer Umwandlung für die Schutz- oder Erholungsfunktionen des Waldes kann insbesondere bestimmt werden, daß

5. Waldumwandlung

- Wald als geschützte Kulisse
- überregionaler Alternativenvergleich
- Alternativenvergleich innerhalb »Esch«

► Waldumwandlung kann nicht in Aussicht gestellt werden



Neubau JVA Rottweil

Untersuchung zur Machbarkeit einer Erweiterung des Plangebiets

Vermögen und Bau Baden-Württemberg Amt Konstanz				Grundstück des Grundeigentümers				Waldgebiet Bestandteile			
Neubau JVA Rottweil GEGENÜBERSTELLUNG BISHERIGES PLANUNGSGEBIET (ANGEBOT GRAF VON BISSINGER) UND WALDGEBIET BECKENHOLZLE				Vorteilhaft gegenüber				Vorteilhaft nicht vorteilhaft gegenüber			
Vorteilhaft gegenüber / nicht gegeben				Vorteilhaft gegenüber				Vorteilhaft gegenüber			
Waldungsart				Waldungsart				Waldungsart			
No.	Beschreibung	Gewichtung		Punkte	Gewicht	Punkte	Gewicht	Punkte	Gewicht	Punkte	Gewicht
		100%	200								
1.	BEWALDUNG	30%	40								
	Beschreibung / Bestandteile / Waldungsart										
		20%	10	1	2			-1	-4		
	Beschreibung der Waldungsartbestandteile	20%	15	0	0			-4	-12		
	Verkehrung	20%	15	1	3			-3	-8		
2.	Naturdenkmale, Fauna	30%	40								
	Beschreibung / Bestandteile / Waldungsart	20%	10	1	2			-1	-2		
	Fauna	20%	10	2	4			-1	-2		
	FFH	30%	10	-1	-2			-1	-2		
	Naturdenkmale	30%	10	-1	-2			-1	-2		
3.	LANDWIRTSCHAFT	30%	40								
3.1.		20%	40	1	8			0	0		
4.	WALDWIRTSCHAFT	30%	40								
4.1.		20%	40	1	8			0	0		
5.	VERKEHR	30%	40								
5.1.		20%	40	0	0			0	0		

Abschließende Beurteilung

- Gegenüberstellung Acker / Wald mit Bewertung
- ▶ Erweiterung des Plangebiets nicht vorteilhaft



Neubau JVA Rottweil

Untersuchung zur Machbarkeit einer Erweiterung des Plangebiets

A U S L O B U N G

PLANUNGSWETTBEWERB
JUSTIZVOLLZUGSANSTALT
ROTTWEIL ESCH



Baden-Württemberg
VERMÖGEN UND BAU
AMT KONSTANZ

Weiteres Vorgehen

- Veröffentlichung der Gutachten (ist erfolgt)
- Fortsetzung des Bürgerbeteiligungsverfahrens mit Treffen der Beteiligungsgruppe am 21.03.2017
- Auslobung des Planungswettbewerbs



Neubau JVA Rottweil

3. Treffen der Beteiligungsgruppe

Programm

1. Informationen zum Plangebiet
2. Informationen zum weiteren Projektablauf /
Architektenwettbewerb
3. Teilnahme der Beteiligungsgruppe am Planungswettbewerb
4. Beteiligung im weiteren Verfahren
5. Ihre Fragen und Anregungen

Neubau JVA Rottweil

3. Treffen der Beteiligungsgruppe

Grundlage für die Durchführung von Wettbewerben ist die Richtlinie für Planungswettbewerbe (RPW 2013). Folgende Rahmenbedingungen wurden festgelegt:

- Realisierungswettbewerb

Der Durchführung eines Planungswettbewerbs liegt in der Regel die Realisierungsabsicht der Wettbewerbsaufgabe zugrunde.

- Offener Wettbewerb

Auslober schreiben den Wettbewerb öffentlich aus. Interessierte Fachleute, welche die fachlichen und persönlichen Anforderungen an die Teilnahme erfüllen, können einen Lösungsvorschlag einreichen.

- Zweiphasiges Verfahren

Offene und Nichtoffene Wettbewerbe können auch in zwei Phasen nach folgenden Maßgaben durchgeführt werden: 1. Phase: die Teilnahme steht allen teilnahmeberechtigten Personen offen, Beschränkung auf grundsätzliche Lösungsansätze. 2. Phase: die Teilnehmer werden nach Beurteilung der Lösungsansätze durch das Preisgericht ausgewählt. Die Zahl der Teilnehmer muss der Bedeutung der Wettbewerbsaufgabe angemessen sein, die Besetzung des Preisgerichts bleibt unverändert.

- Interdisziplinär

Teilnehmer im Team aus Architekten und Landschaftsarchitekten.

Neubau JVA Rottweil

3. Treffen der Beteiligungsgruppe

Terminplan Wettbewerb

VB-BW AMT KONSTANZ																								
RW_NEUBAU JVA, WETTBEWERB	2017												2018											
Stand 21.03.2017	1	2	3	4	5	6	7	8	9	10	11	12	1	2	3	4	5	6	7	8	9	10	11	12
Abstimmen / Fertigstellen WB Unterlagen	■	■	■	■																				
Preisrichtervorbesprechung					■																			
Vervollständigen WB Unterlagen					■																			
WB Bekanntmachung im EU-Amtsblatt						■																		
Bearbeitung 1. Phase						■	■	■	■															
Vorprüfung										■	■	■												
Preisgericht 1. Phase													■											
Bearbeitung 2. Phase														■	■	■								
Vorprüfung																	■	■	■					
Preisgericht 2. Phase																								
Ausstellung																								■

Hinweis: 3 wichtige Termine für die Jurymitglieder
aus der Beteiligungsgruppe (in rot)



Neubau JVA Rottweil

3. Treffen der Beteiligungsgruppe

Programm

1. Informationen zum Plangebiet
2. Informationen zum weiteren Projektablauf / Architektenwettbewerb
3. **Teilnahme der Beteiligungsgruppe am Planungswettbewerb**
4. Beteiligung im weiteren Verfahren
5. Ihre Fragen und Anregungen

Neubau JVA Rottweil

3. Treffen der Beteiligungsgruppe

Vorschlag für Vertreterauswahl

BI Neckarburg ohne Gefängnis

Bürgerforum Rottweil

Umweltverbände

Bewährungshilfeverein

Lokale Agenda

Neubau JVA Rottweil

3. Treffen der Beteiligungsgruppe

Programm

1. Informationen zum Plangebiet
2. Informationen zum weiteren Projektablauf / Architektenwettbewerb
3. Teilnahme der Beteiligungsgruppe am Planungswettbewerb
4. **Beteiligung im weiteren Verfahren**
5. Ihre Fragen und Anregungen

Neubau JVA Rottweil

3. Treffen der Beteiligungsgruppe

Programm

1. Informationen zum Plangebiet
2. Informationen zum weiteren Projektablauf / Architektenwettbewerb
3. Teilnahme der Beteiligungsgruppe am Planungswettbewerb
4. Beteiligung im weiteren Verfahren
5. Ihre Fragen und Anregungen

Neubau JVA Rottweil

3. Treffen der Beteiligungsgruppe

Vielen Dank
und
kommen Sie gut nach Hause

