

**Unzerschnittene Verkehrsarme Räume in Baden-Württemberg  
mit einer Flächengröße über 100 km<sup>2</sup> (UZVR100)**  
Stand der Abgrenzung: 2017

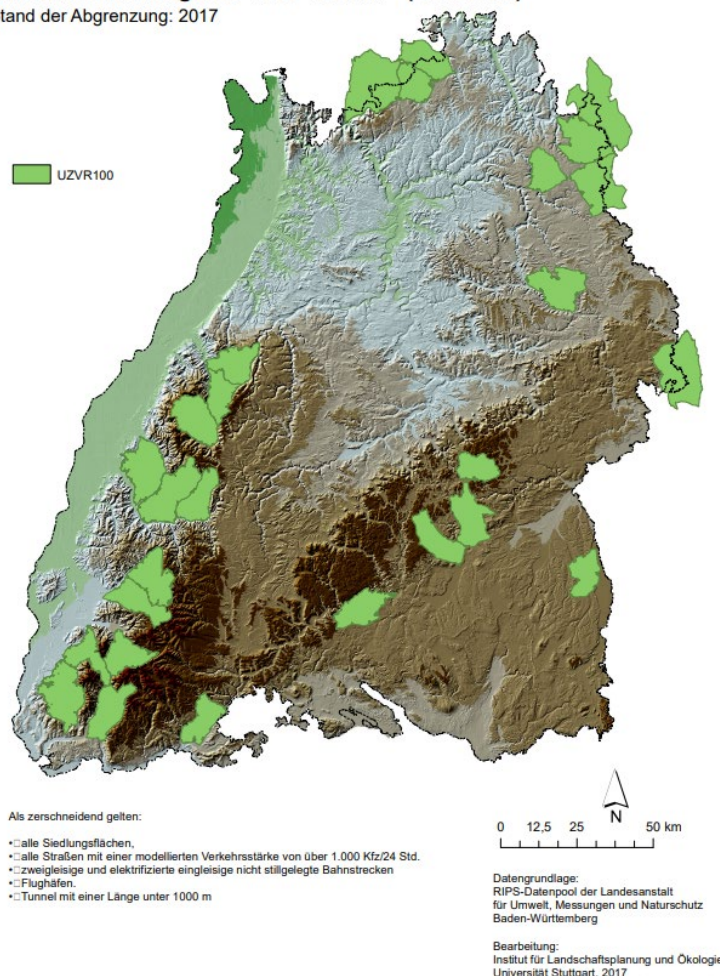


Abbildung 10: Unzerschnittene verkehrsarme Räume in Baden-Württemberg mit einer Flächengröße über 100 km<sup>2</sup> (Stand 2017) – Bildnachweis: LUBW Landesanstalt für Umwelt Baden-Württemberg / Institut für Landschaftsplanung und Ökologie (ILPÖ)<sup>1</sup>

---

<sup>1</sup> Die Ermittlung der UZVR100 erfolgte auf der Grundlage des Digitalen Landschaftsmodells im Amtlich Topographisch Kartographischen Informationssystem (ATKIS DLM 25/2) sowie unter Berücksichtigung von Verkehrsstärkedaten. Als zerschneidend wurden alle Siedlungsflächen, alle Straßen ab einer Verkehrsstärke von 1.000 Kraftfahrzeuge pro 24 Stunden, zweigleisige und elektrifizierte eingleisige Bahnstrecken (nicht stillgelegt) sowie Flughäfen herangezogen.