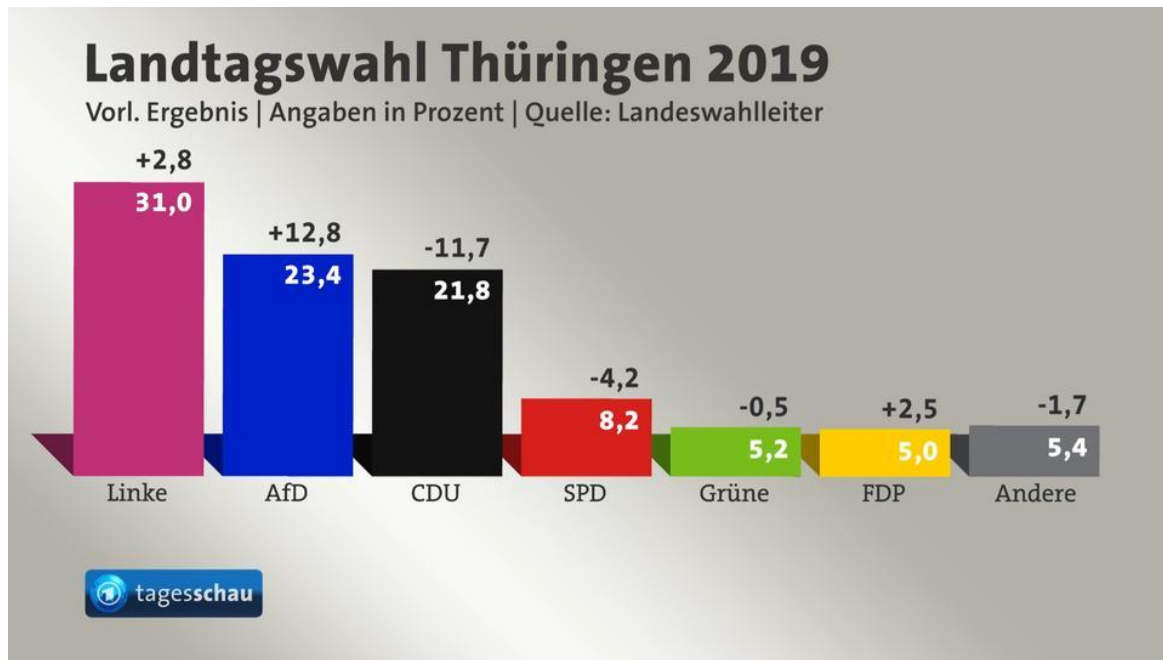




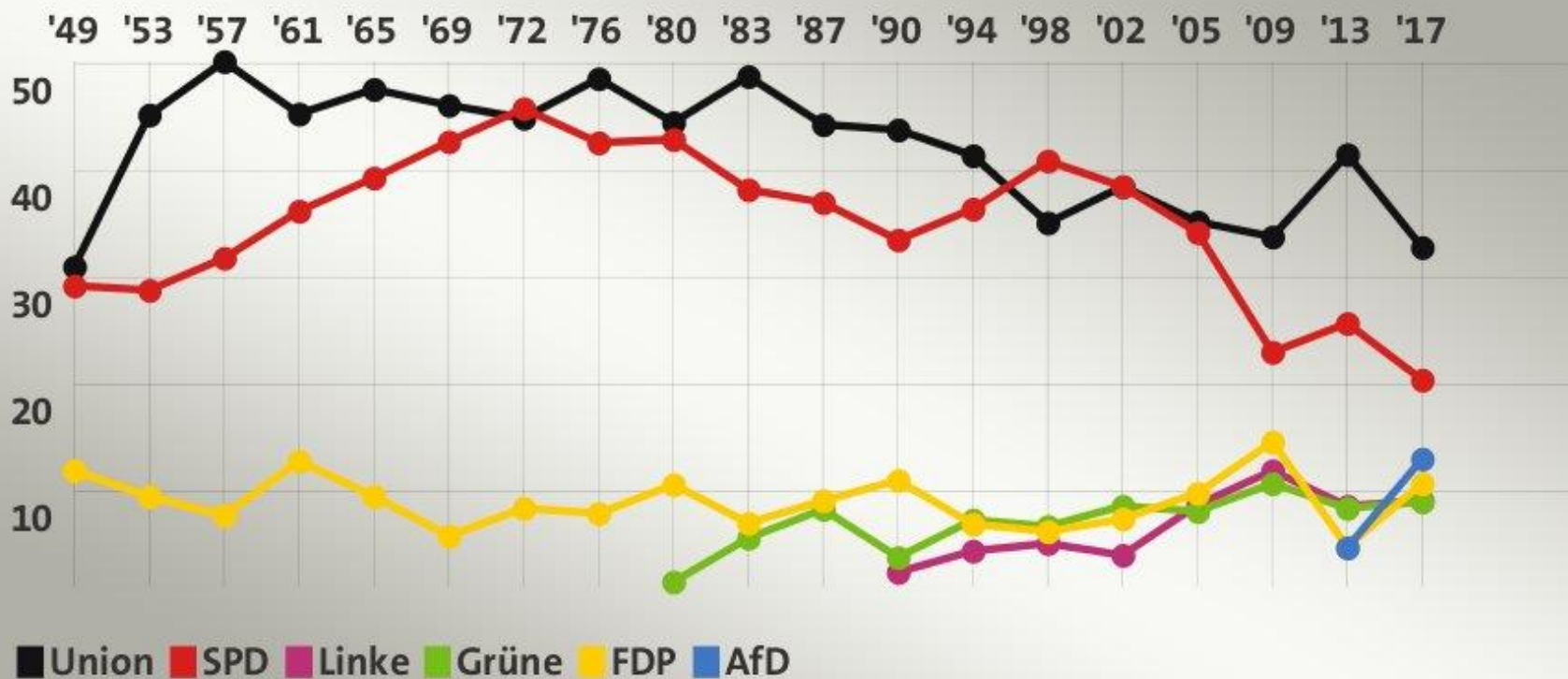
Parteienlandschaft im Wandel

Demokratiekonferenz 2019
Stuttgart 29.11.2019

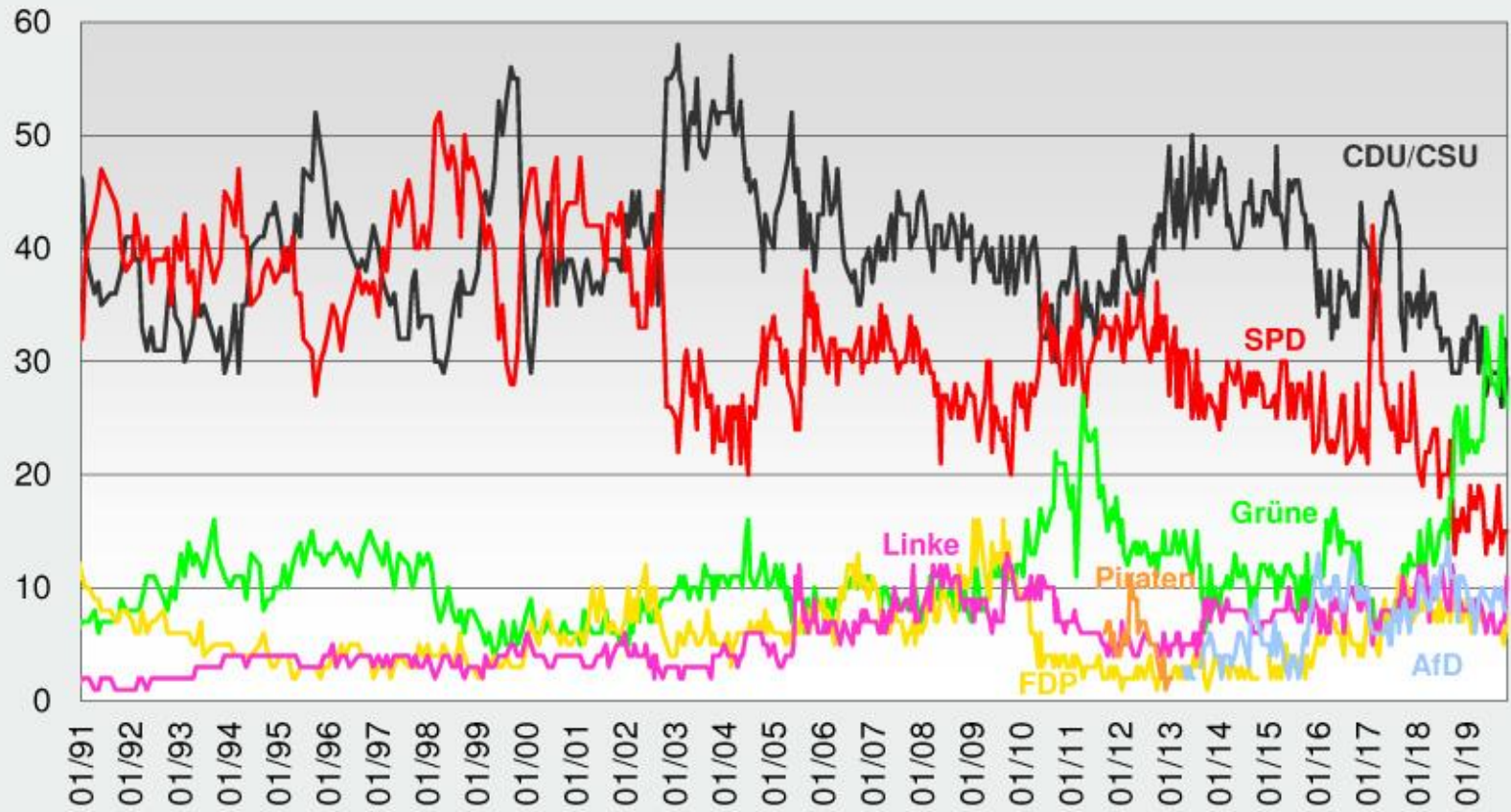


Bundestagswahlen in Deutschland

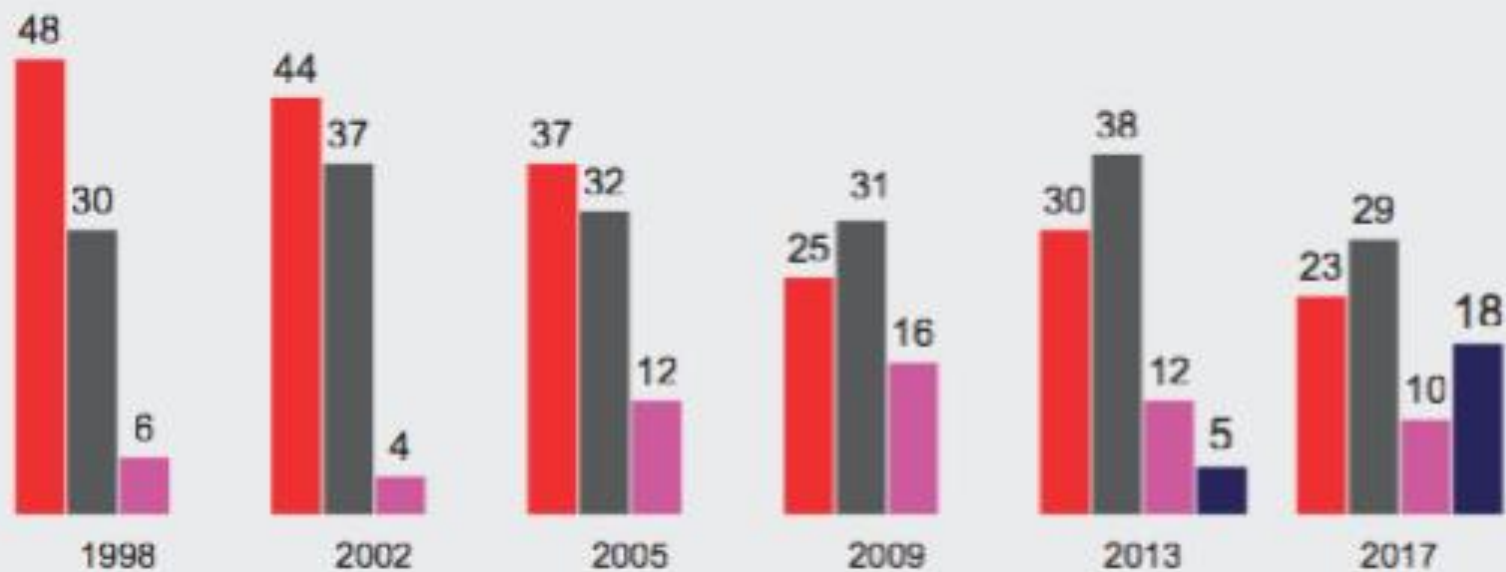
1949-2017



Politische Stimmung in Deutschland seit 01/1991



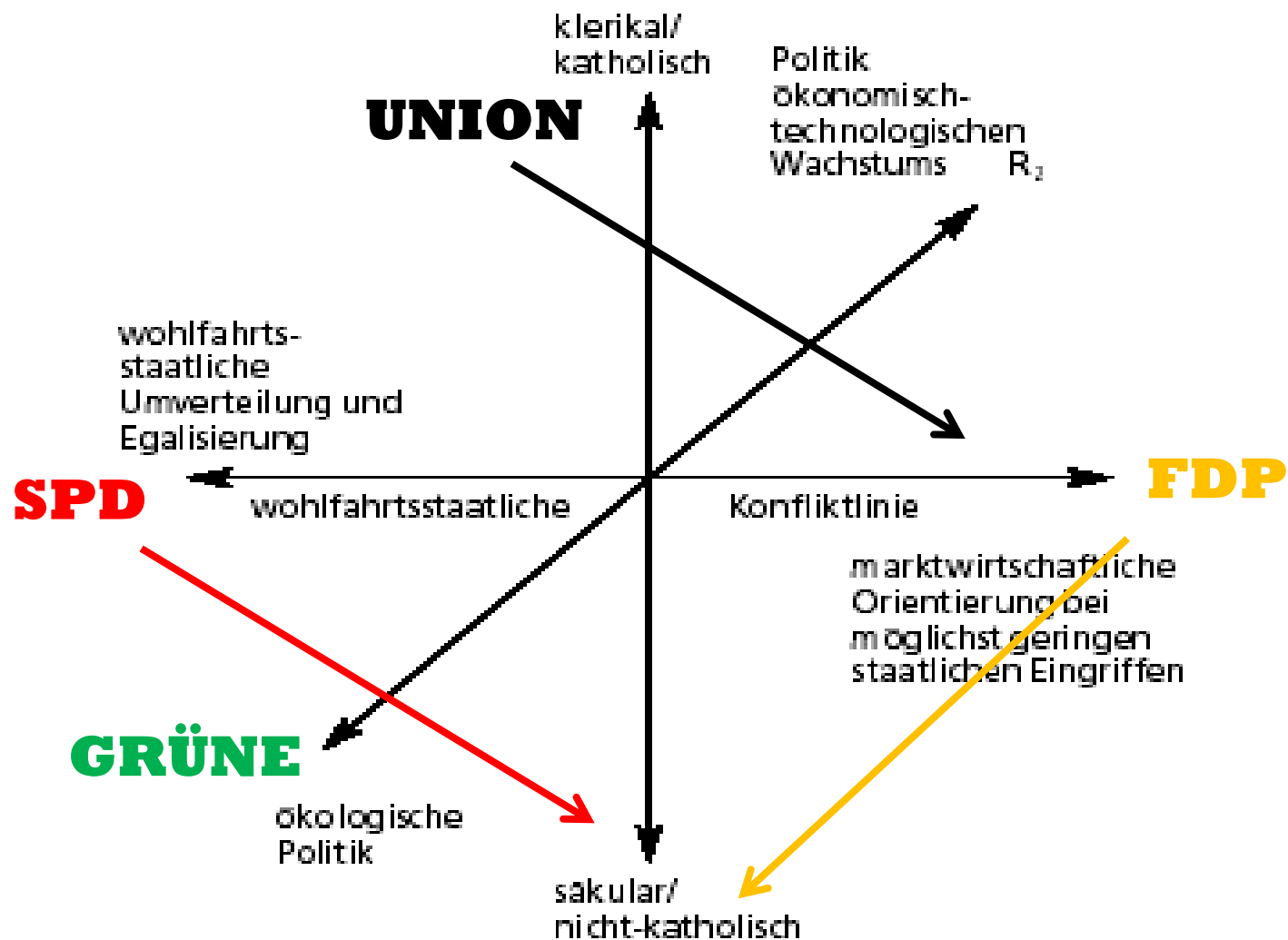
SPD, Union, Linke und AfD: Arbeiter gesamtdeutsch



Faktoren für Parteienerfolg

- Themenmanagement mit Bezug zu zugeschriebenen Parteikompetenzen
- Personal mit Vertrauensbonus, geschlossenes Erscheinungsbild der Partei, Problemlösungskompetenz
- Balance zwischen Erwartungen von Parteianhängern und potentiellen Wechselwählern

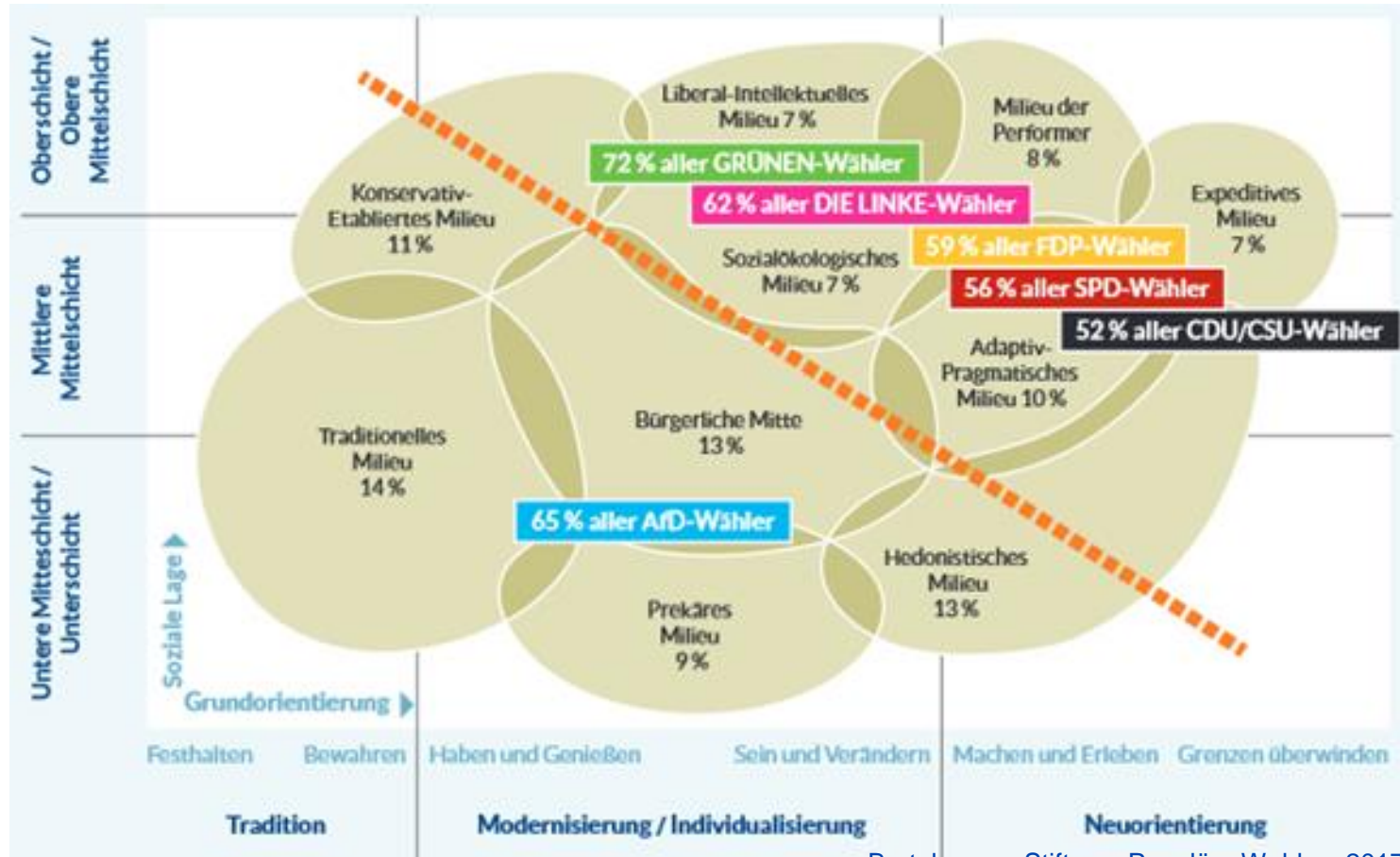
Abb. 1: Strukturkonflikte westdeutscher Politik



Die neue Konfliktlinie kosmopolitisch vs. nationalistisch

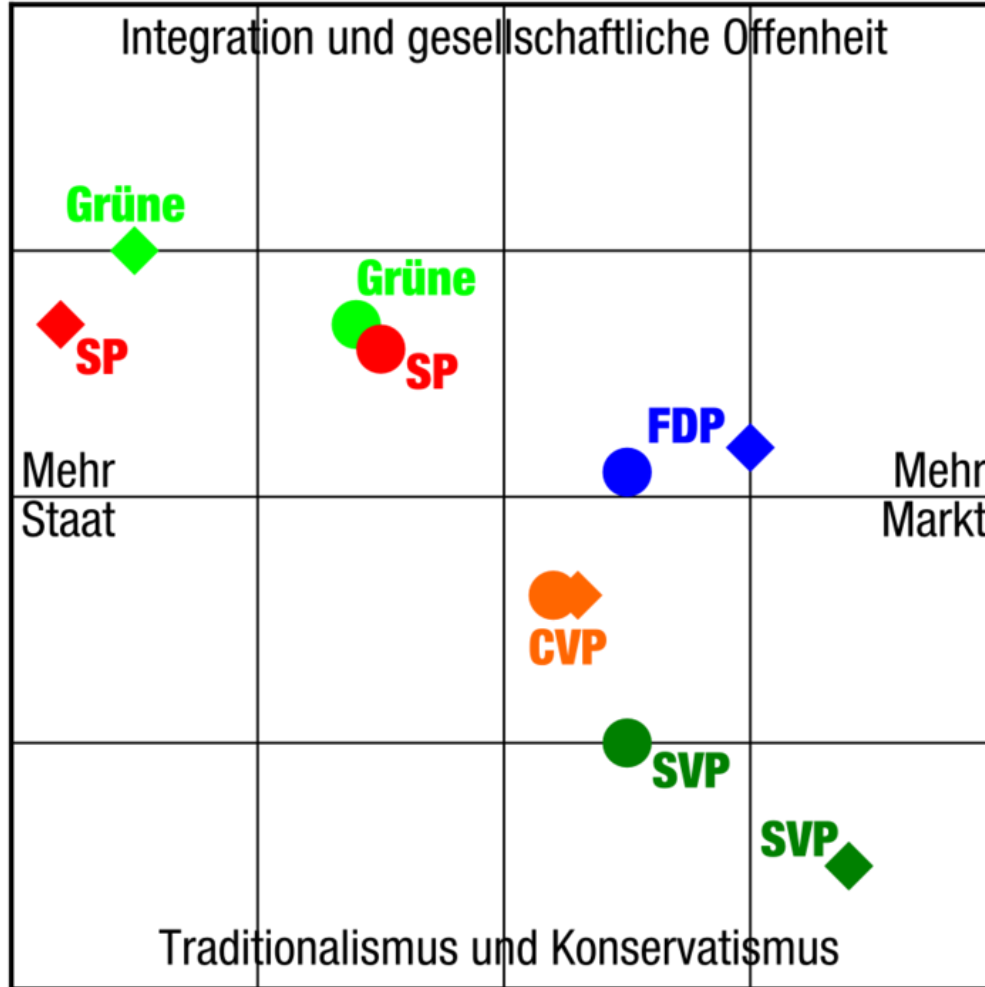
- Grüne und AfD als Antipoden
 - massive Probleme für Union und SPD
 - Liberale und Linke spielen immer wieder die nationalistische Karte
- ➔ *Profilierungschancen für Grüne + AfD, da jeweils Alleinstellungsmerkmal, verknüpft mit Zukunfts-/EU-Perspektive*

Modernisierung ja/nein

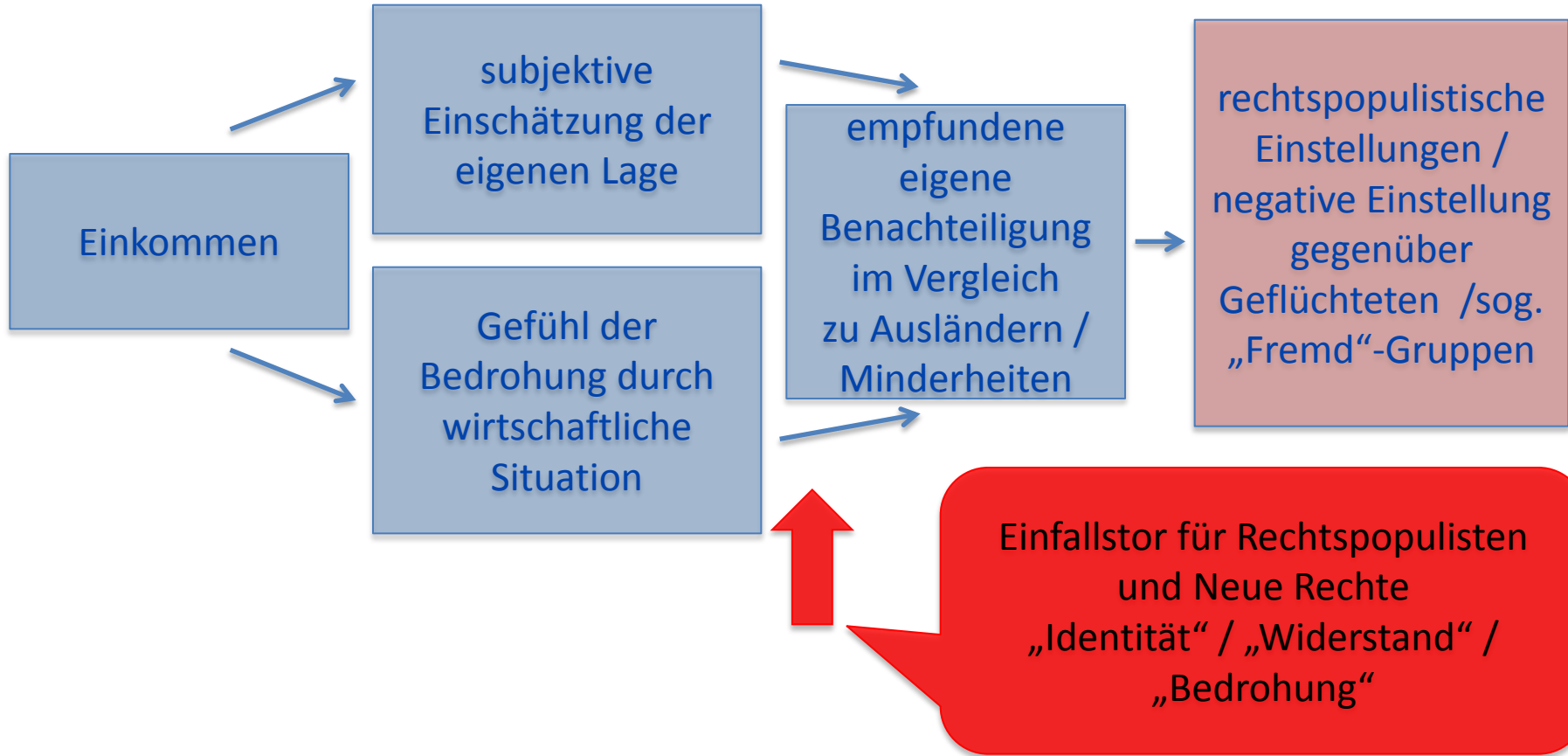


Schweizer Parteien 2007

○ Wähler ◇ Eliten



Erklärungsmodell Rechtspopulismus in Abhängigkeit des Einkommens und (relativer) Deprivation 2016 (Küpper 2016)

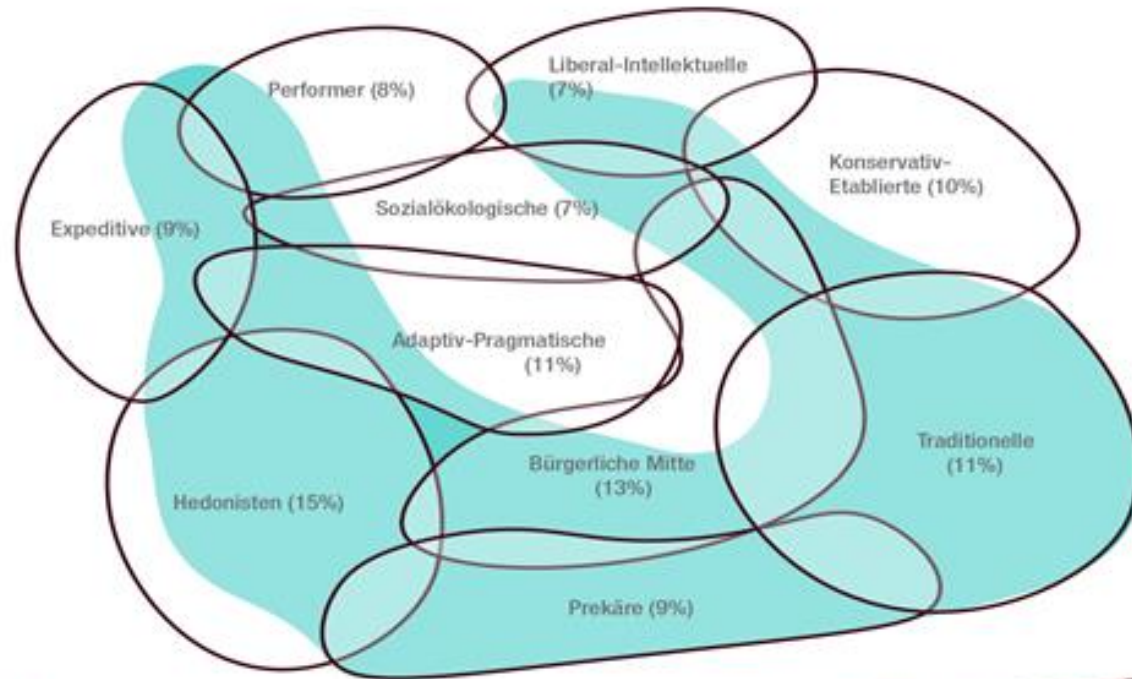


■ **Verteilung Ostdeutscher im
gesamtdeutschen Sozialraum (2018)**

soziale Lage



Verteilung Ostdeutscher
im gesamtdeutschen
Milieuraum (geschätzt)



Wertorientierung

