

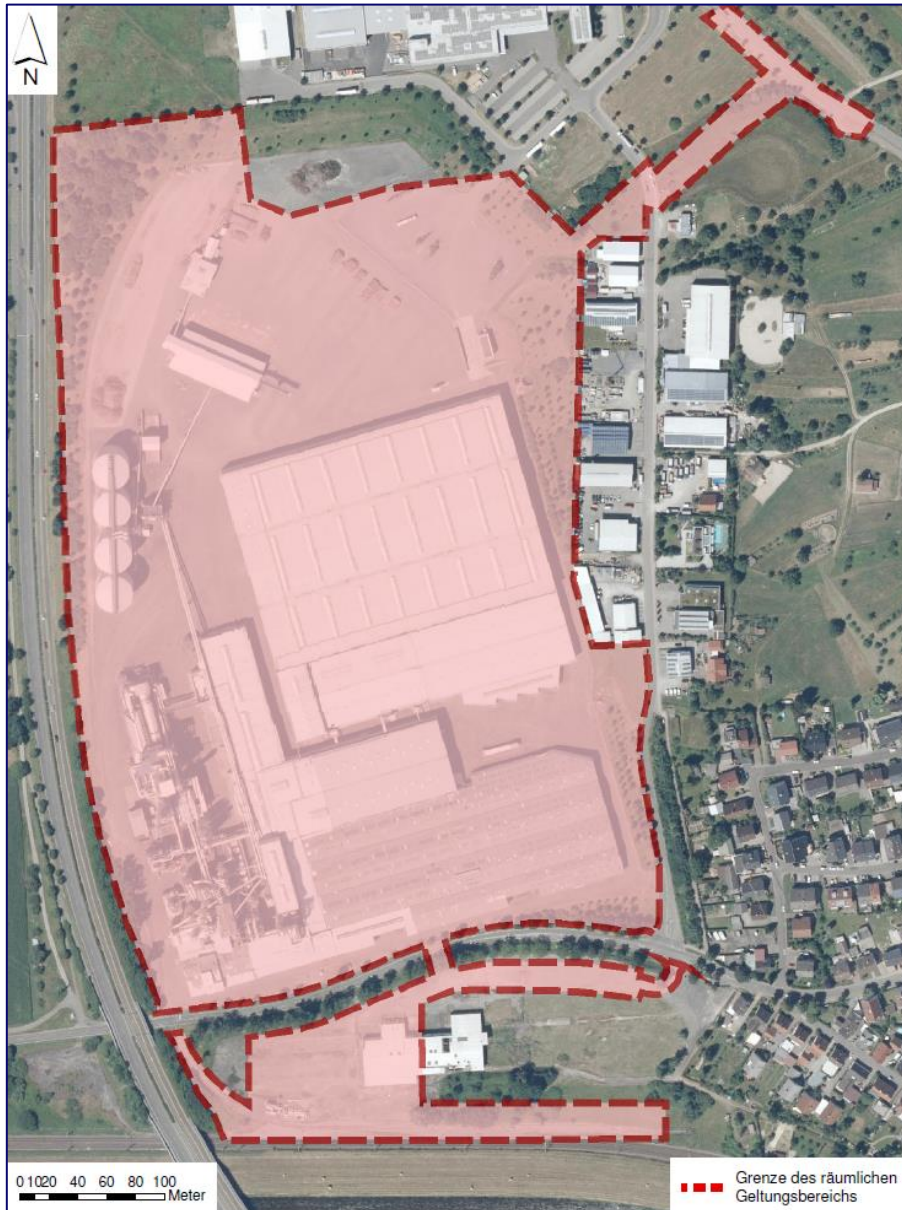
# Bürgerforum Bischweier– Umweltauswirkungen

## Auswirkungen auf Natur- und Artenschutz

Ralf Harter, IUS Weibel & Ness GmbH, Heidelberg

Bischweier, 05. Oktober 2022

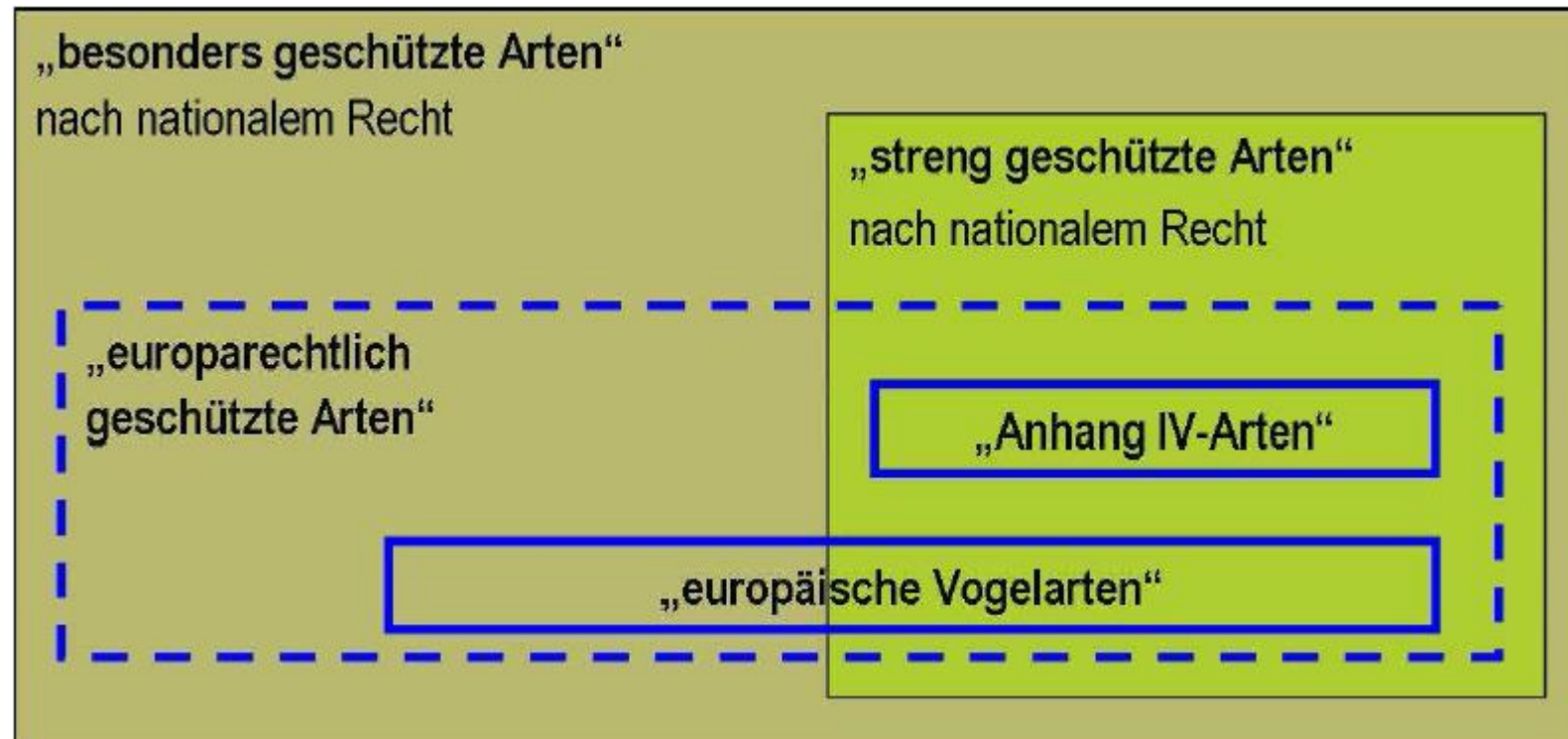
# Bestandssituation im Geltungsbereich



- rd. 23 ha davon ca. 80 % bereits bebaut/versiegelt
- randlich Grünflächen mit Gehölzen, Obstbäumen
- Gleisschotter als Lebensraum für Mauereidechsen
- Gebäude mit Eignung für Nischenbrüter und Fledermäuse
- Betroffenheit  
Brutvögel  
Fledermäuse  
Reptilien

# spezieller Artenschutz (§ 44 BNatSchG)

- bei Betroffenheit besonders/streng geschützter Arten oder deren Lebensraum



# Anforderungen des speziellen Artenschutzes

## Keine Tötung/Verletzung von Tieren

- Vermeidung durch Bauzeitenwahl
- Vergrämung von Tieren, inklusive Umsiedlung in Ersatzlebensraum

## Keine Erhebliche Störung

- Vermeidung durch Bauzeitenwahl

## Keine Zerstörung/Beschädigung von Fortpflanzungs- und Ruhestätten

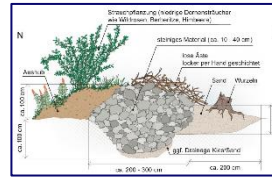
- Vorgezogene Ausgleichsmaßnahmen (CEF\*-Maßnahmen) im räumlichen Zusammenhang
- Die Funktionsfähigkeit muss **vor** Beginn des Eingriffs gesichert sein

\*) CEF= continuous ecological functionality

# Maßnahmen des speziellen Artenschutzes

## Mauereidechsen

- Anlage frostsicherer Quartiere
- Stellung eines Schutzzaunes um die Eidechsenflächen während der Bauzeit
- Fang/Umsiedlung der Mauereidechsen aus dem Gleisschotter



## Vögel (Nischenbrüter)

- Aufhängung von Nistkästen auf dem Werksgelände in Kuppenheim



## Fledermäuse

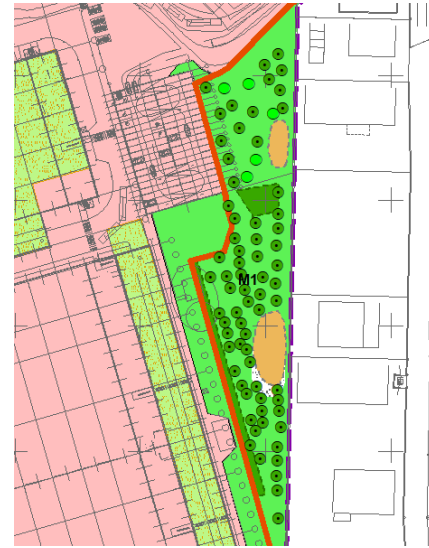
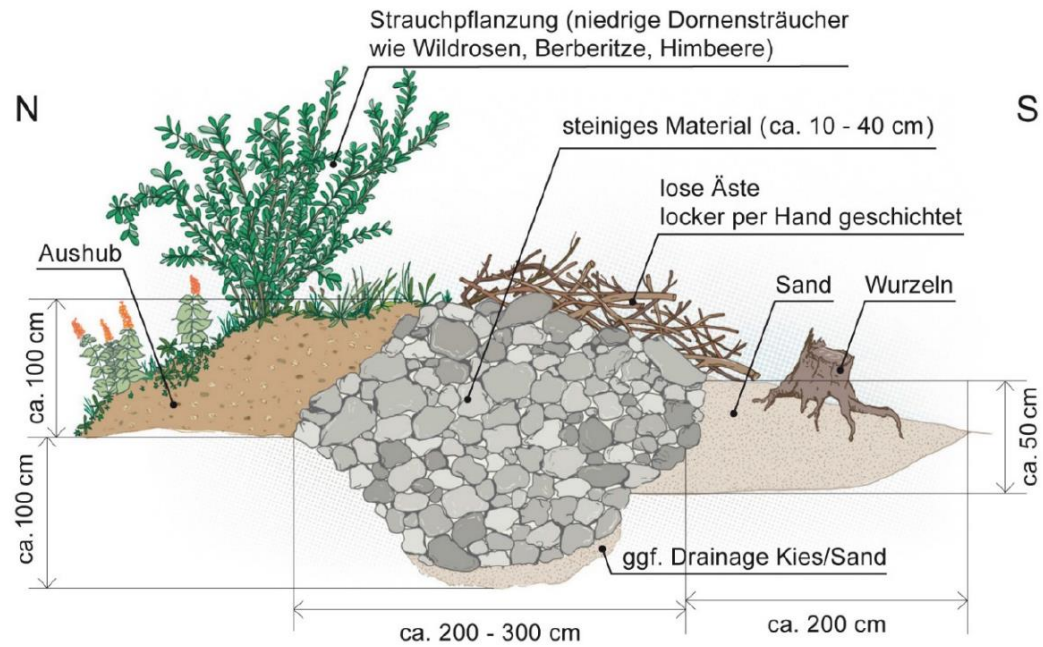
- Aufhängung von Tagesquartieren an der Markthalle in Bischweier sowie an den „Artenschutztürmen“



## allgemein

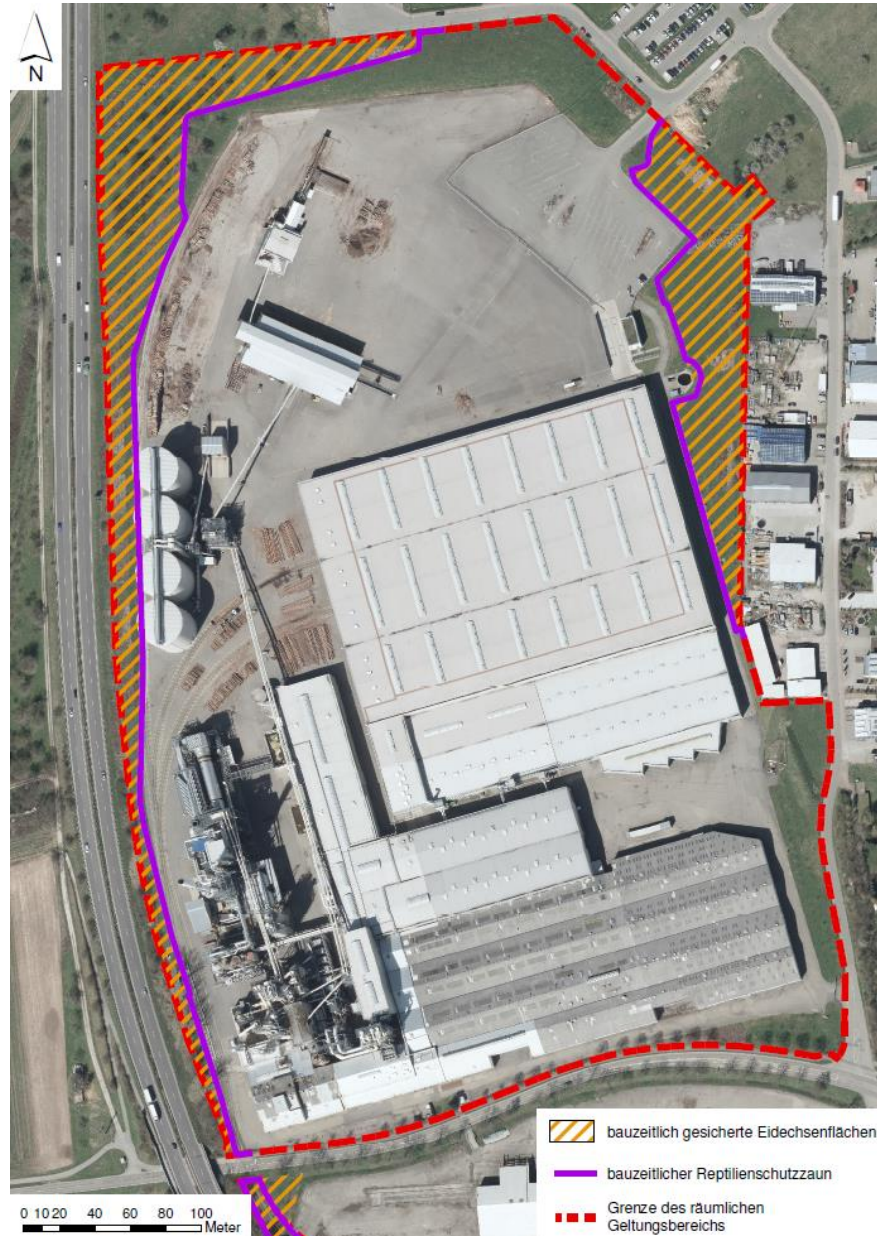
- Ökologische Baubegleitung (ÖBB) mit regelmäßigen Begehungen während der gesamten Abriss- und Bauzeit
- Monitoring (Erfolgskontrolle der Maßnahmen)

# Maßnahmen zum Schutz der Mauereidechse



- Anlage frostsicherer Eidechsen-Quartiere (Realisierung Winter 21/22)

# Maßnahmen zum Schutz der Mauereidechse



- Stellung eines Schutzzaunes um die Eidechsenflächen während der Bauzeit (März 2022)



# Maßnahmen zum Schutz der Mauereidechse

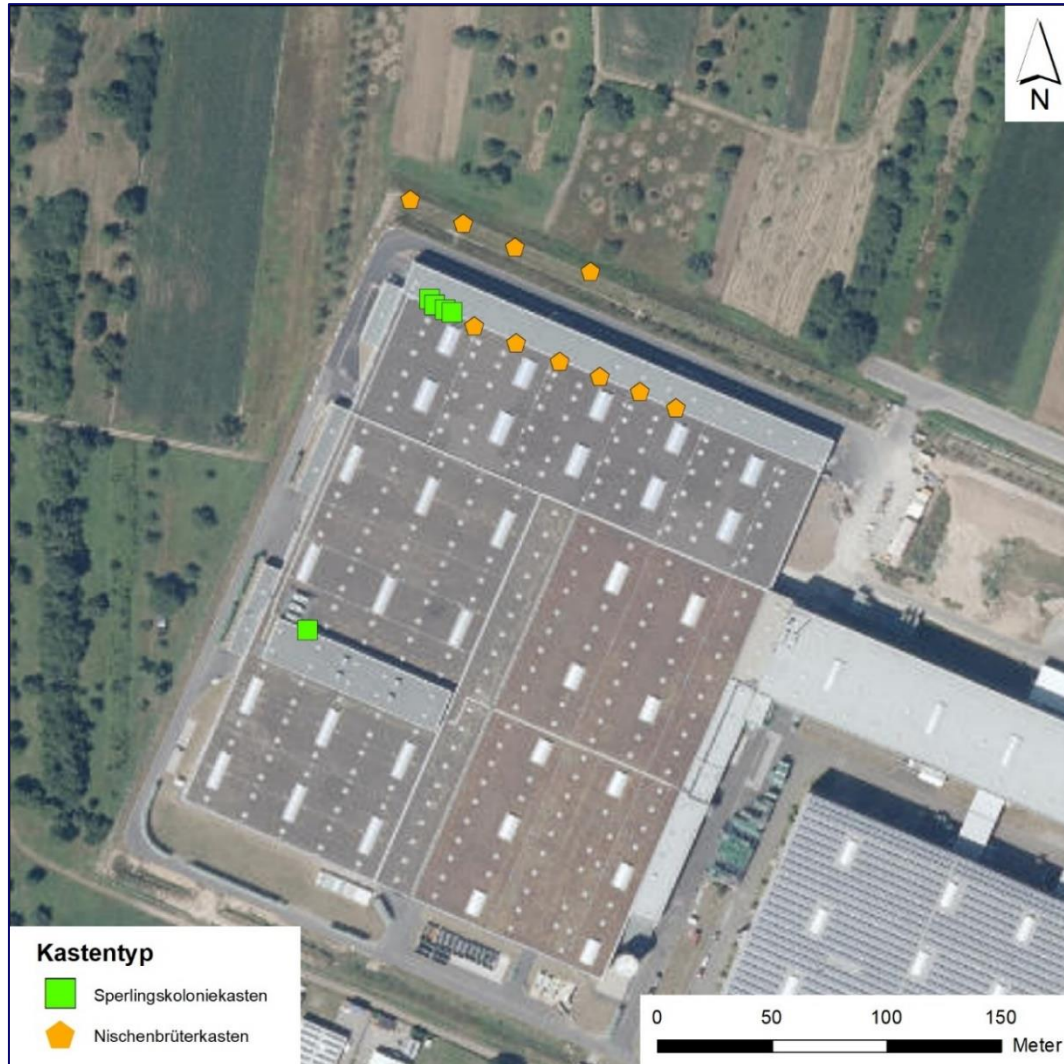


- Fang/Umsiedlung der Mauereidechsen aus dem Gleisschotter (April 2022)





# Maßnahmen zum Schutz von Nischenbrütern



- Anbringen von Nistkästen  
(Februar 2022)



# Maßnahmen zum Schutz von Fledermäusen



- Anbringen von Tagesquartieren (Februar 2022)

